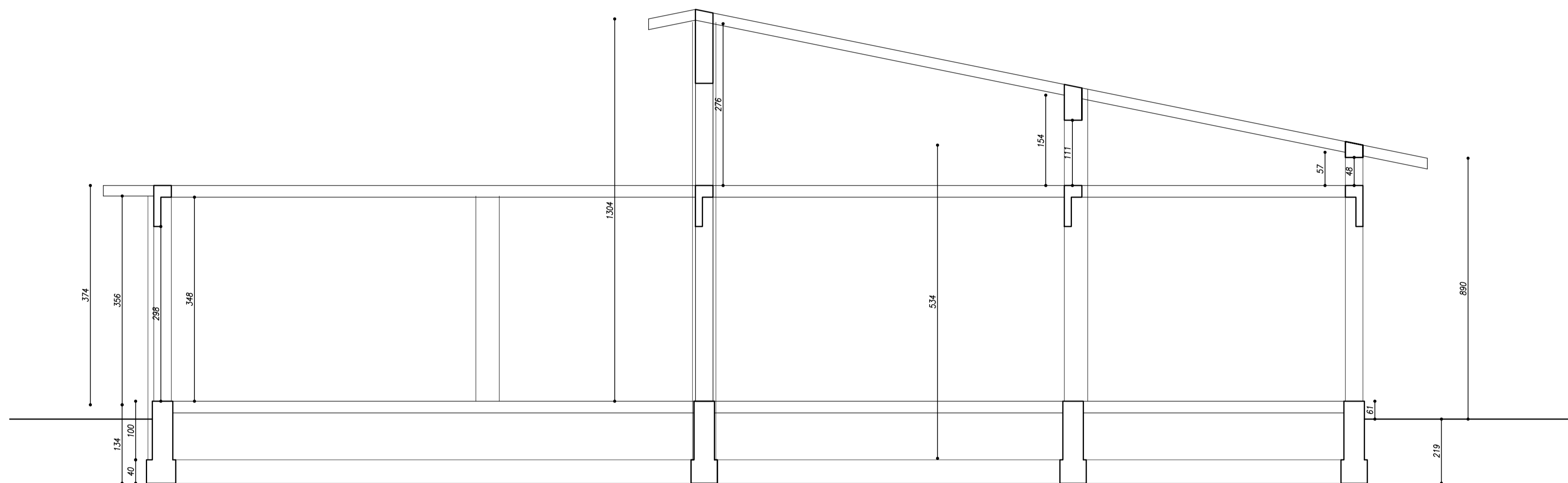
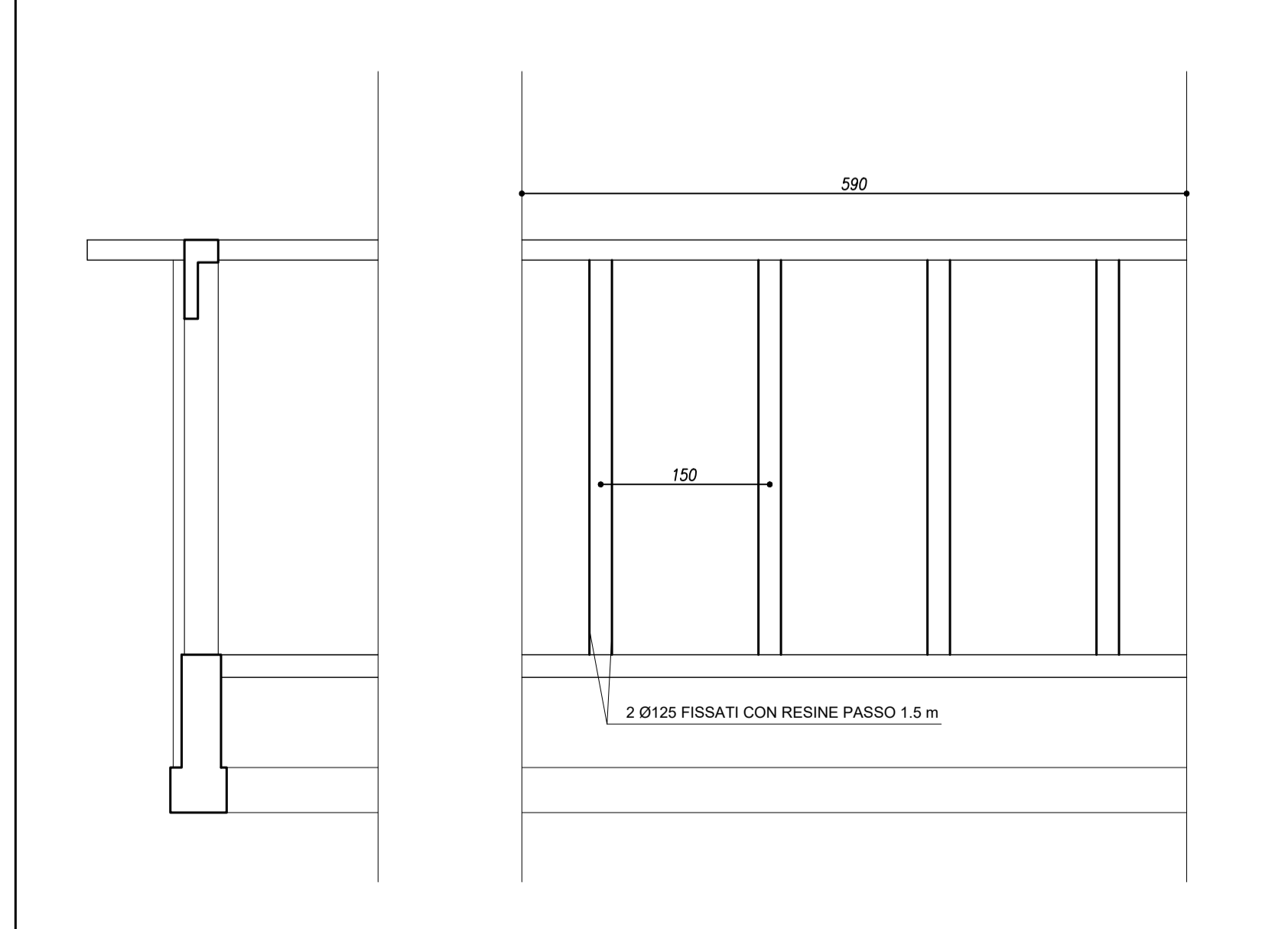


SEZIONE C-C



SEZIONE D-D

ADEGUAMENTO PARETI PIANO TERRA A RIBALTAMENTO AI SENSI 7.2.3 DM 14/01/2008  
scala 1:50



**NOTA MATERIALI**

**CALCESTRUZZO STRUTTURALE:**

<input checked="" type="checkbox"/> Rck 28/35 secondo UNI 9858 (XC1 - ENV 206)	
Resistenza caratteristica cubica a 28gg. 35 N/mm <sup>2</sup>	Tipo di cemento 325
Classe di consistenza allo scarico S3	Classe di esposizione 2A
Diametro massimo inerti 20 mm	Rapporto acqua/cemento 0,55

**ACCIAIO PER STRUTTURE IN CALCESTRUZZO:**

Barre ad aderenza migliorata B450C controllato in stabilimento,  $f_y/f_{yk} \leq 1,25$ ;  $(f_t/f_y)_{medio} = 1,35$

**MURATURA PORTANTE:**

Elementi semipieni in laterizio alleggerito tipo POROTON 800, blocco 25x30 h20

Morta per allettamento: tipo M2 (cemenziosa)

Resistenza caratteristica a compressione della muratura  $F_k = 45 \text{ kg/cm}^2$

Resistenza caratteristica a taglio della muratura  $F_{tk} = 2 \text{ kg/cm}^2$

Percentuale di foratura < 45%, Fori verticali

Modulo elastico normale:  $E = 10000 \text{ N/mm}^2$ , Modulo elastico tangenziale:  $G = E/2,5$

**NOTE GENERALI:**

L'impresa è tenuta a comunicare alla Direzione dei Lavori il giorno e l'ora di ogni getto

Le caratteristiche sopra esposte sono da riportare nelle bolle di consegna da conservare in cantiere

Sarà onere dell'impresa provvedere all'esecuzione delle prove sui materiali presso i laboratori autorizzati, nelle quantità e modalità previste dalla Direzione dei Lavori come da DM 14/01/2008

L'impresa è tenuta a confezionare i cubetti per le prove sul calcestruzzo (3 per ogni getto)

Le barre di armatura in acciaio dovranno essere non ossidate, non corrosive e senza sostanze superficiali apprese oleose che diminuiscano l'aderenza con il calcestruzzo

DOTT. ING. DIEGO NESPOLO      DOTT. ING. PIERANDREA GORI  
GEOL. CECILIA FREDIANI

VIA AURELIA N°190 19033 - CARTELLINUOVO MADRA (SP)  
TEL./FAX 0187/693397  
P.I.V.A. 01284580110

**COMUNE : SARZANA**

DENOMINAZIONE DELL'OPERA  
PROGETTO DI ADEGUAMENTO SISMICO SCUOLA DELL' INFANZIA "L. LALLI"

COMMITTENTE <b>COMUNE DI SARZANA</b>	IL TECNICO <b>Dot. Ing. Diego Nespolo</b>
OGGETTO TAVOLA SEZIONE C-C SEZIONE D-D PARTICOLARE ADEGUAMENTO SETTI MURATURA	TIMBRO E FIRMA DEL PROGETTISTA

CARATTERISTICHE DEI MATERIALI		<b>TAV.</b> <b>8S EXE</b>
CALCESTRUZZI CONSISTENZA FLUIDA S-3	FONDAZIONI FILASTRI TRAVISOLAI C28/35 C28/35 C28/35	
ACCIAI PER C.A. AD ADERENZA MIGLIORATA	BARRE, RETI E TRALICCI ELETTROSALDATI B450C	REV. 0      DATA 25/10/2016      C. PRATICA 331_2016      DISSEGNAZIONE DN

FEBBRAIO 2017

Il presente disegno è di proprietà della SKYLINE PROJECT STUDIO TECNICO ASSOCIATO. È vietata la ristampa o l'uso non autorizzato senza permesso scritto dalla SKYLINE PROJECT STUDIO TECNICO ASSOCIATO. All rights reserved. reserved@skyline.it