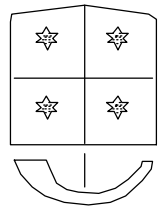


LEGENDA

- FASCIA A
- FASCIA B
- FASCIA C



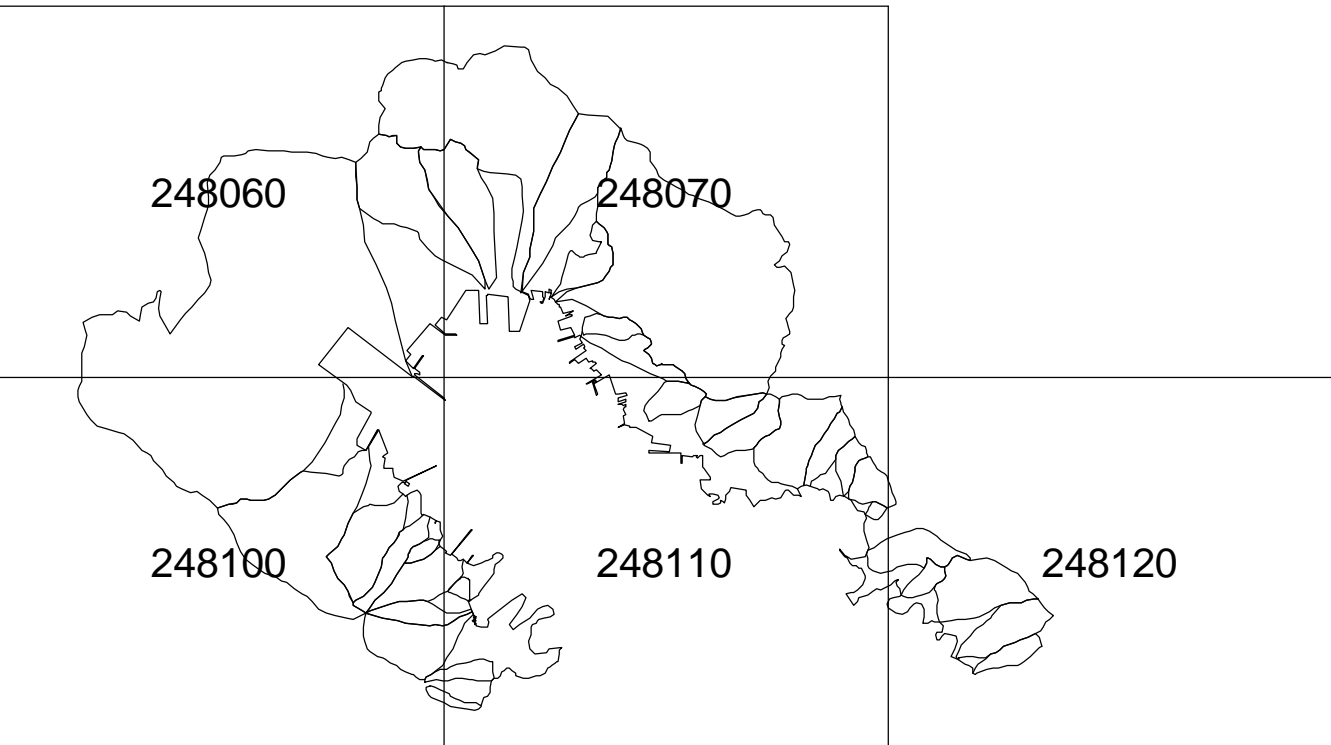
**REGIONE LIGURIA
PROVINCIA DELLA SPEZIA**

PIANO DI BACINO STRALCIO
SUL RISCHIO IDROGEOLOGICO
(ai sensi D.L.180/98 e successive modif./integr. L.267/98, D.L. 132/99, L.226/99)

Caratteristiche idrauliche e geologiche del territorio - Valutazione del rischio idraulico e geomorfologico

AREE AMBITO 20

(C. Fossamastra, T. Vecchia Dorgia, T. Nuova Dorgia, F. Cappelletto, C. Lagora e Bacini minori comune di Spezia, Lerici e Portovenere)



**TAVOLA 14 - Fasce inondabili
Fosso Baccioni - Canale di Ria**

SCALA 1:5.000