

Allegato II

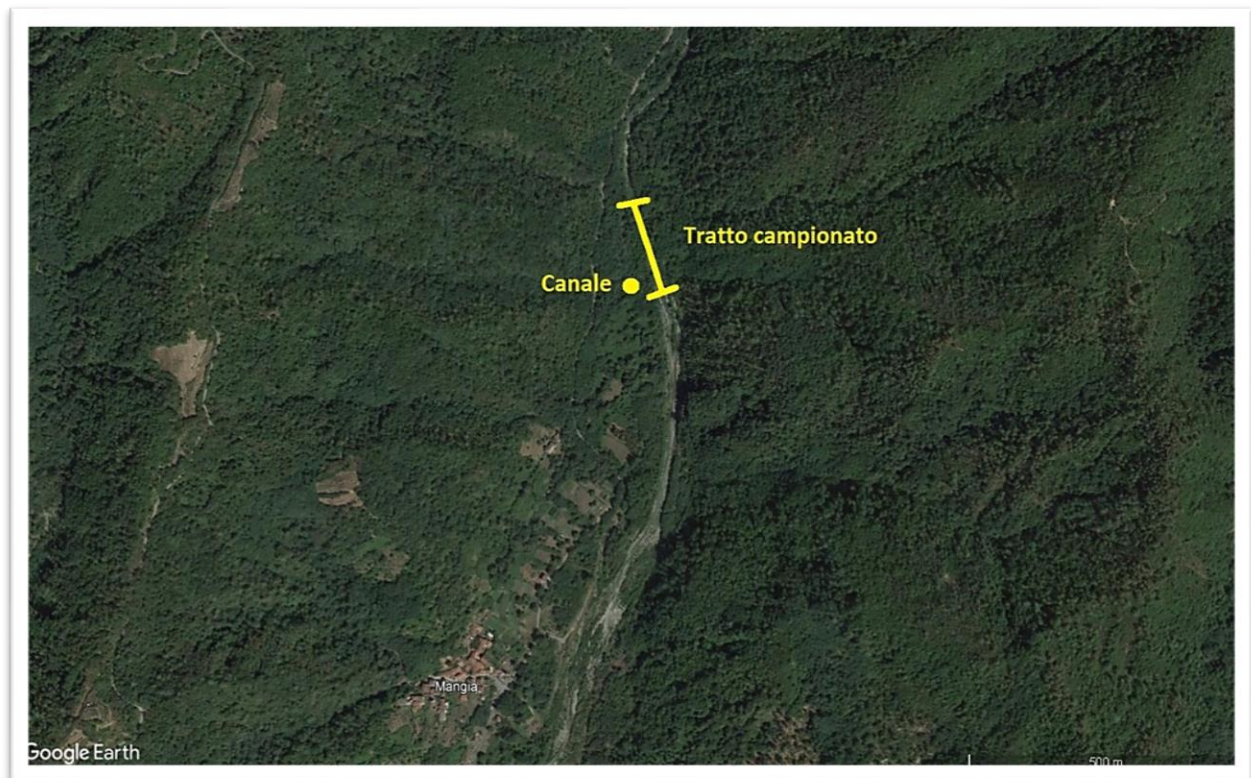
Idromorfologia delle stazioni di monitoraggio e caratterizzazione della comunità ittica ed astacicola

ZSC IT1343526 TORRENTE MANGIA

TORRENTE MANGIA - STAZIONE 01



Torrente Mangia, in località "monte frazione Mangia", vista del tratto campionato.



Collocazione della stazione 01 sul torrente Mangia (Google Earth).

Tabella 1 - Stazione 01 torrente Mangia: principali caratteristiche idromorfologiche	
Corso d'acqua: Mangia	
Regione: Liguria	Provincia: La Spezia Comune: Sesta Godano
Località: a monte frazione Mangia	
Coordinate UTM: punto di monte E: 556371.41 - N: 4901531.10 punto di valle E: 556422.71 - N: 4901367.39	
Altitudine (m): 179	
Giorno: 03-11-2022 Ora: 9,30	
Tratto campionato (m): 170	
Larghezza media (m): 4,5	
Larghezza massima (m): 20	
Superficie (m ²): 765	
Profondità media (cm): 25	
Profondità massima (cm): oltre 200	
Macroambienti dominanti (%): raschio 40, piana 50 e buca 10.	
Substrati presenti (%): massi e roccia 5, sassi 45, ciottoli 35, ghiaia 15.	
Omogeneità: 3	
Antropizzazione: 1	
Velocità corrente: 3	
Ombreggiatura: 3	
Torbidità: 0	
Zone di rifugio: 3	
T°C H2O: 15,2 T°C aria: 18,2 Conducibilità: 324 µs/cm	
Vegetazione riparia (%): 60	
Vegetazione acquatica (%): 0	
Peryphiton (%): 60	

Nella seguente tabella vengono riportate le specie ittiche ed astacicole rilevati durante le indagini.

Nome comune	Specie	Direttiva Habitat 92/43/CEE	IUCN Red List	N esemplari	la	Codice campioni Fish Bank
Ittiofauna						
Cavedano etrusco o di ruscello	<i>Squalius lucumonis</i> ¹	All. II	CR A2ce	>40	3a ¹	11 - 20
Barbo	<i>Barbus</i> cfr. <i>tyberinus</i> ²	-	VU A2ce	>100	4a ¹	21 - 30
Vairone italico	<i>Telestes muticellus</i>	All. II	LC	>100	4a ¹	32 - 41
Cobite comune	<i>Cobitis bilineata</i> ³	All. II	LC	>20	2a ¹	52 - 60
Ghiozzo padano	<i>Padogobius bonelli</i> ³	-	LC	>100	4a ¹	42 - 51
Anguilla	<i>Anguilla anguilla</i>	-	CR 2abcde	8	2c	1 - 5
Trota mediterranea	<i>Salmo ghigii</i> ⁴	All. II	CR A4e	1	1 juv.	31
Astacofauna						
Granchio di fiume	<i>Potamon fluviatile</i>	-	NT	8	2a	6 - 10
Note						
¹ : In Allegato II Direttiva 92/43/CEE è indicato come <i>Leuciscus lucumonis</i>						
² : Dall'analisi delle caratteristiche fenotipiche alcuni esemplari sembrano essere assimilabili a <i>Barbus plebejus</i> , specie inserita nell'Allegato II della Direttiva 92/43/CEE Habitat, ma transfaunata nei bacini tirrenici della Liguria dal bacino del Po. Analisi genetiche potrebbero fare luce sull'effettiva presenza della specie transfaunata e/o su eventuali scambi genetici.						
³ : Specie transfaunata dal bacino del Po						
⁴ : Le popolazioni di trota appartenenti alle linee evolutive AD e/o ME (Bernatchez, 2001) e, di conseguenza, potenzialmente autoctone anche nei bacini liguri, in Allegato II Direttiva 92/43/CEE sono indicate come <i>Salmo macrostigma</i> mentre nella Lista Rossa IUCN sono indicate come <i>Salmo cetti</i>						

Predosa (AL), 14 novembre 2022

*L'itttiologo Dott. Stefano Bovero
n. iscrizione Albo Nazionale dei Biologi: AA_040798*

Stefano Bovero



E-Mail: stefano.bovero@gmx.us
