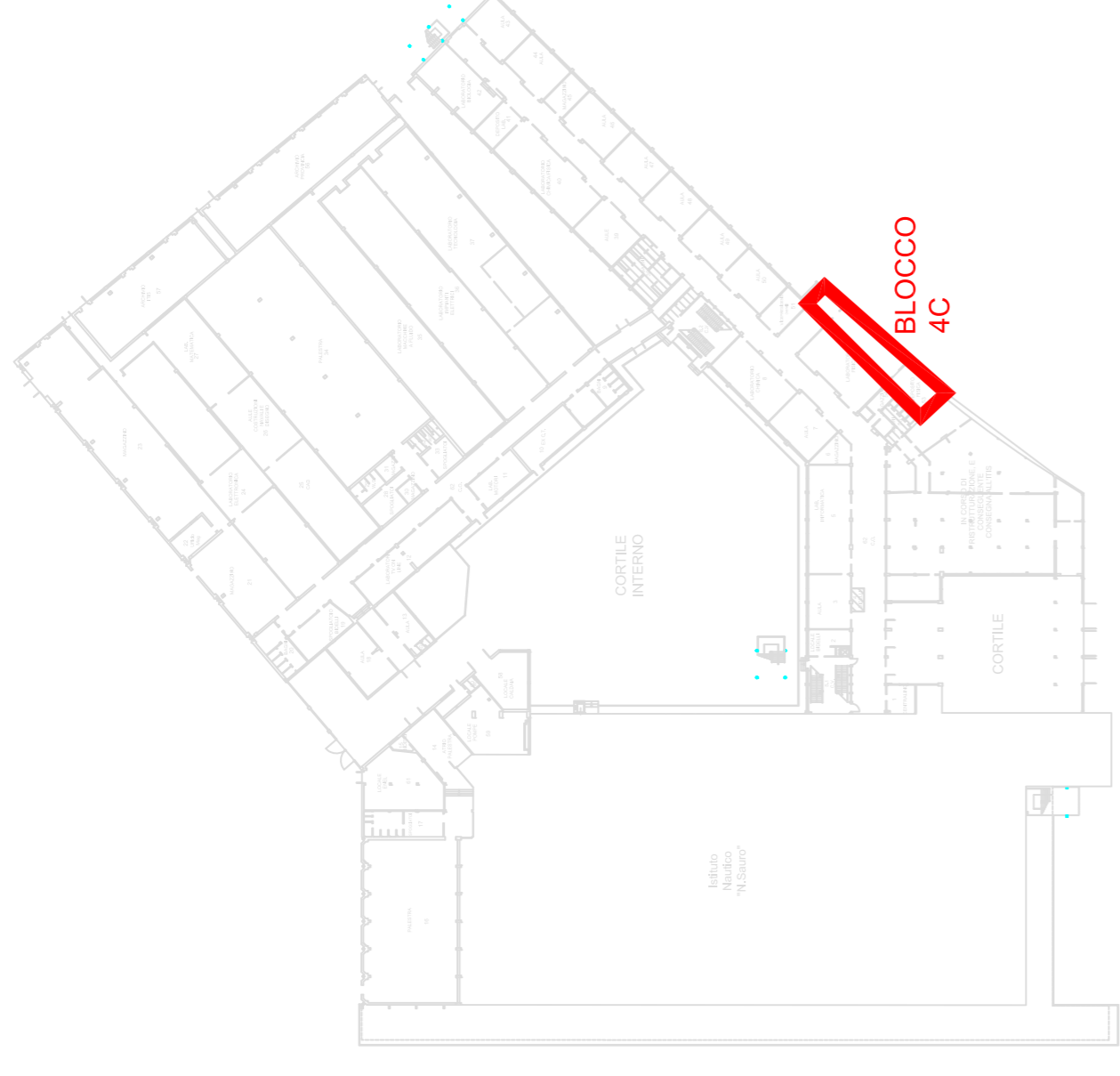
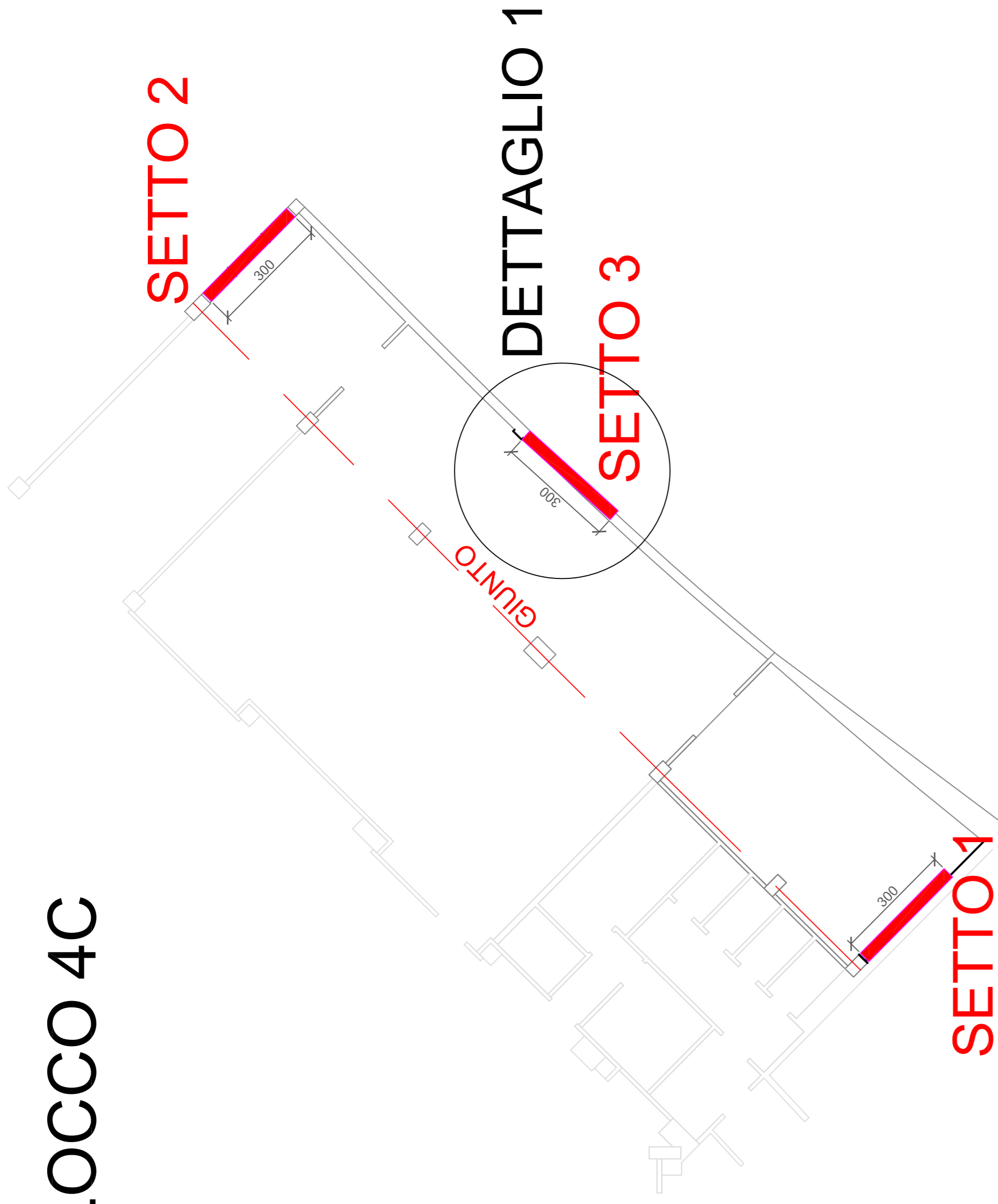
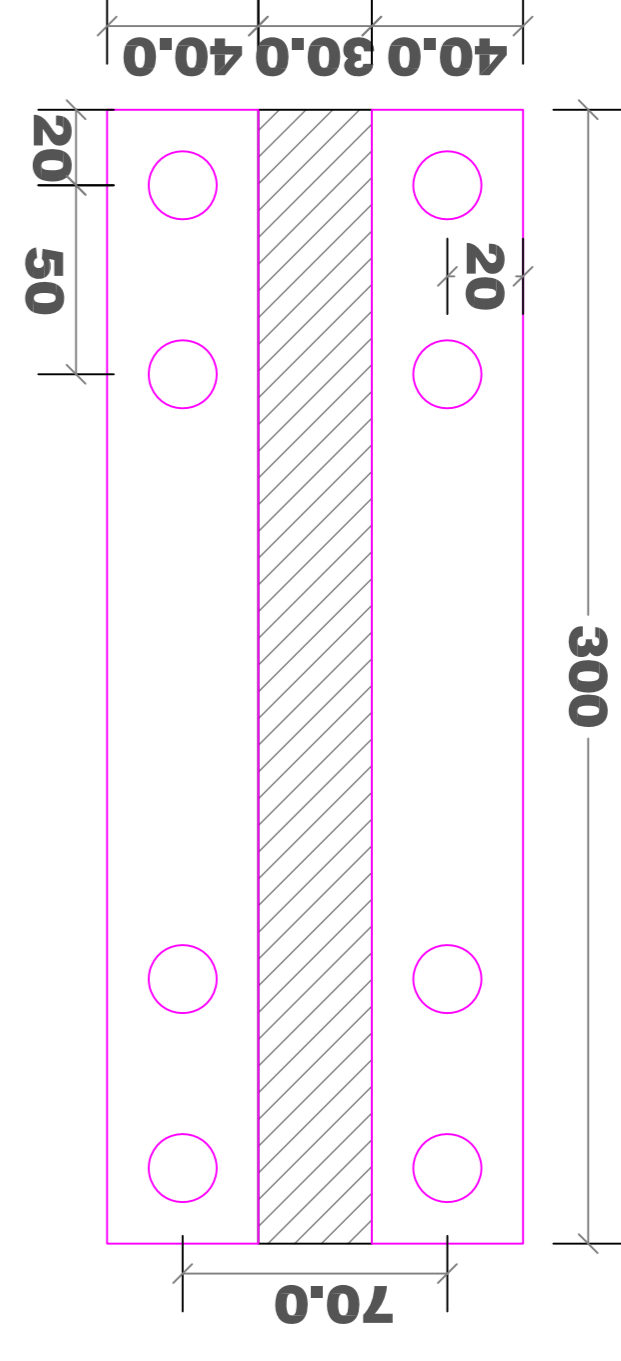
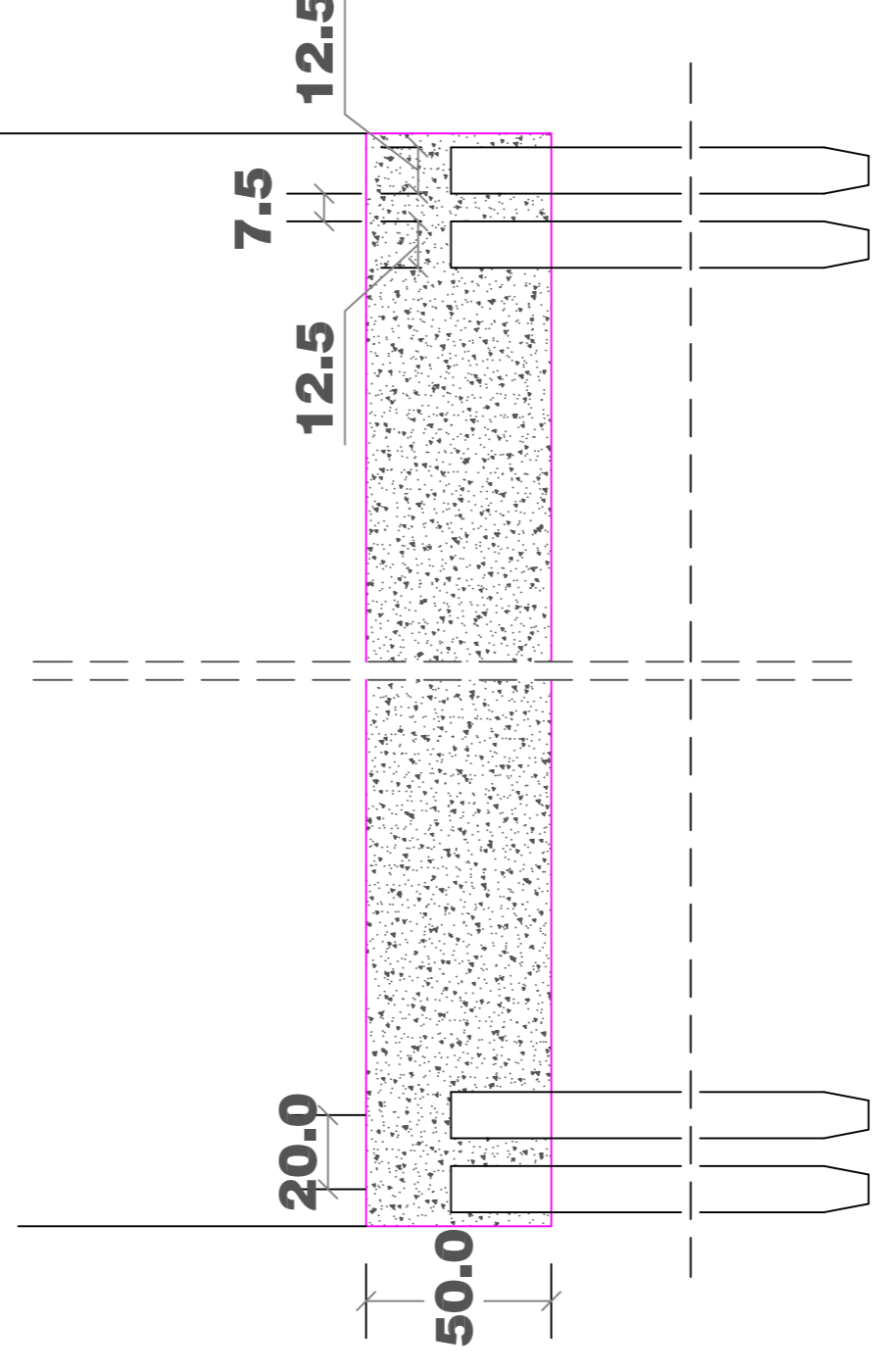


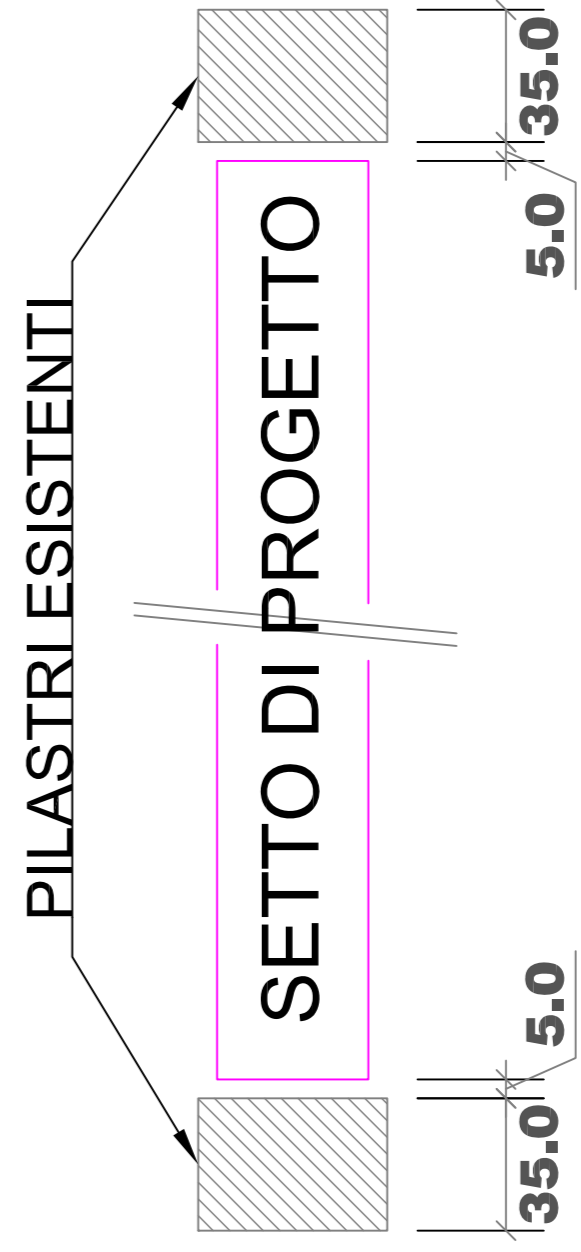
BLOCCO 4C



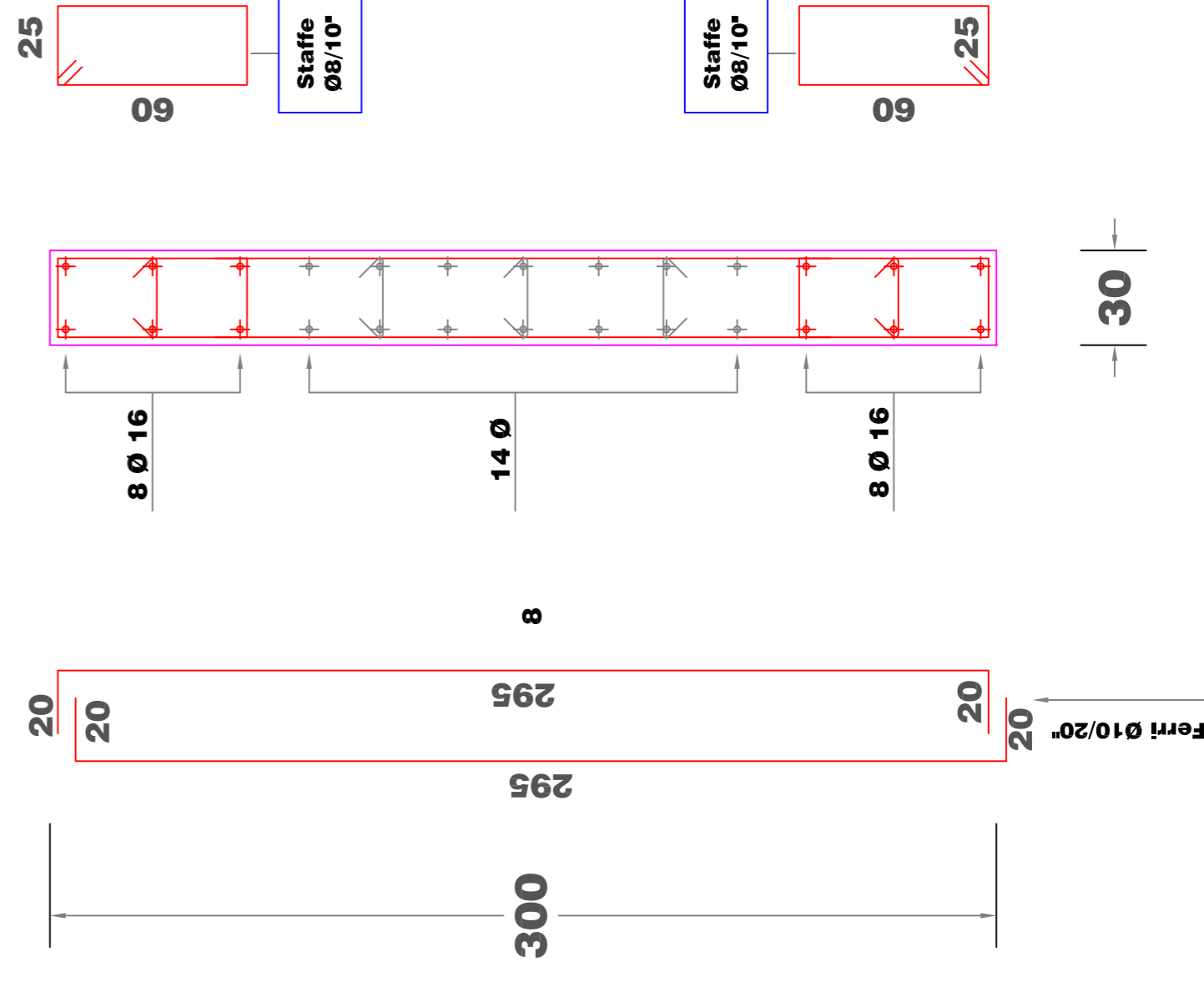
PARTICOLARE PALI DI FONDAZIONE (D=180mm, L=20m)



PARTICOLARE GIUNZIONE PILASTRI ESISTENTI - SETTI DI PROGETTO



DETTAGLIO 1



Comune di LA SPEZIA
Provincia di LA SPEZIA
SETTORE 6 EDILIZIA - PATRIMONIO

PROGETTO PRELIMINARE
RELATIVO ALL'ADEGUAMENTO SISMICO
DELL'ISTITUTO SCOLASTICO CAPELLINI

Aggiornamenti	Data	Descrizione	Firma	Pos. d'archivio
0				
1				
2				
3				
4				
		BLOCCO 4C		

Il Progettista dott. ing. Paolo Riva n.407 Albo Ingg. Prov. Lecco dott. ing. Emanuel Perani n.3045 Albo Ingg. Prov. Brescia dott. ing. Massimo Pilati 19860 Albo Ingg. Prov. Milano		// Capo Commesso	
Il Cliente Comune di La Spezia		// Committente del gruppo	
Data: 1:200		Pos. d'archivio: T_6	
Nome file:		Dimensione:	