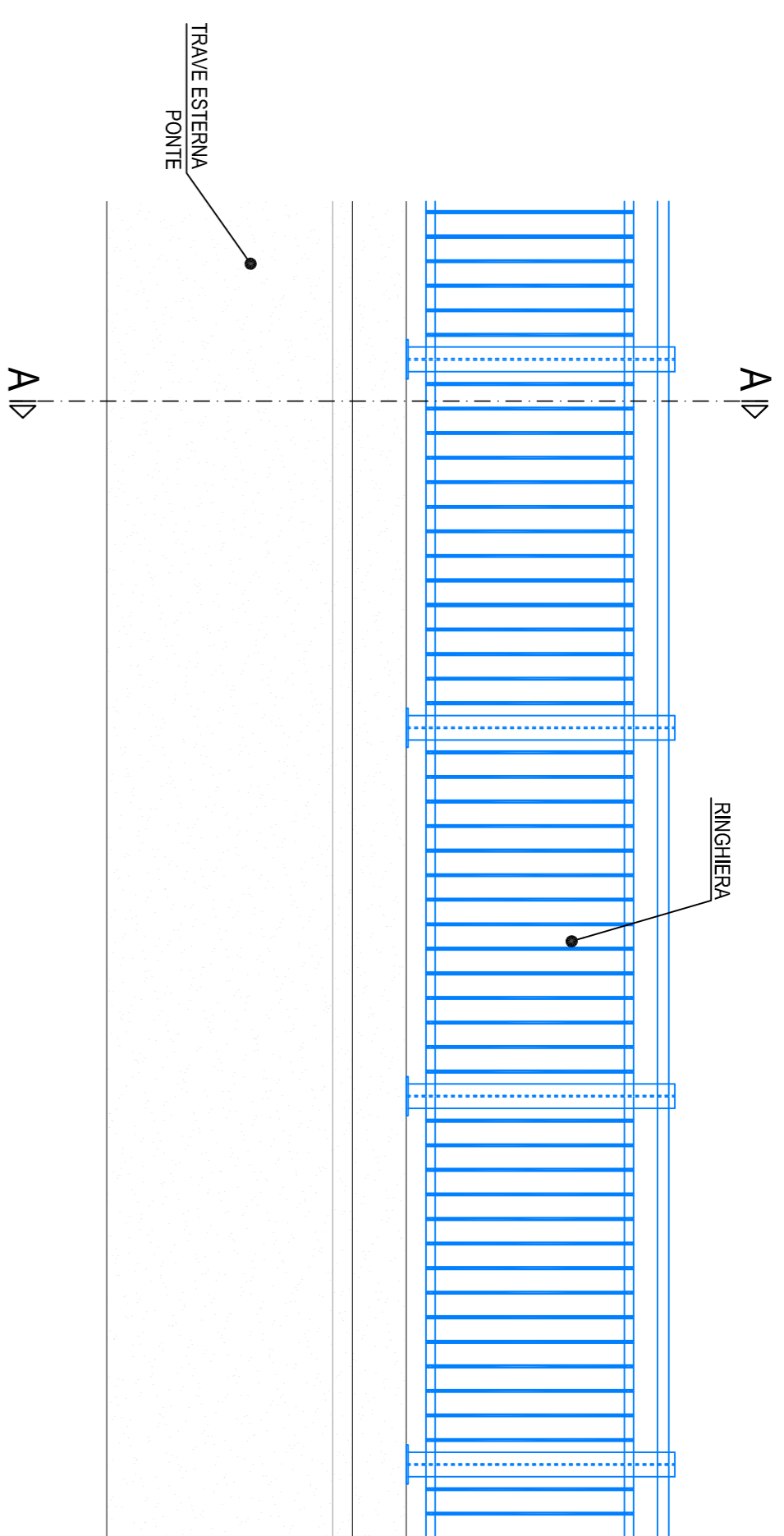


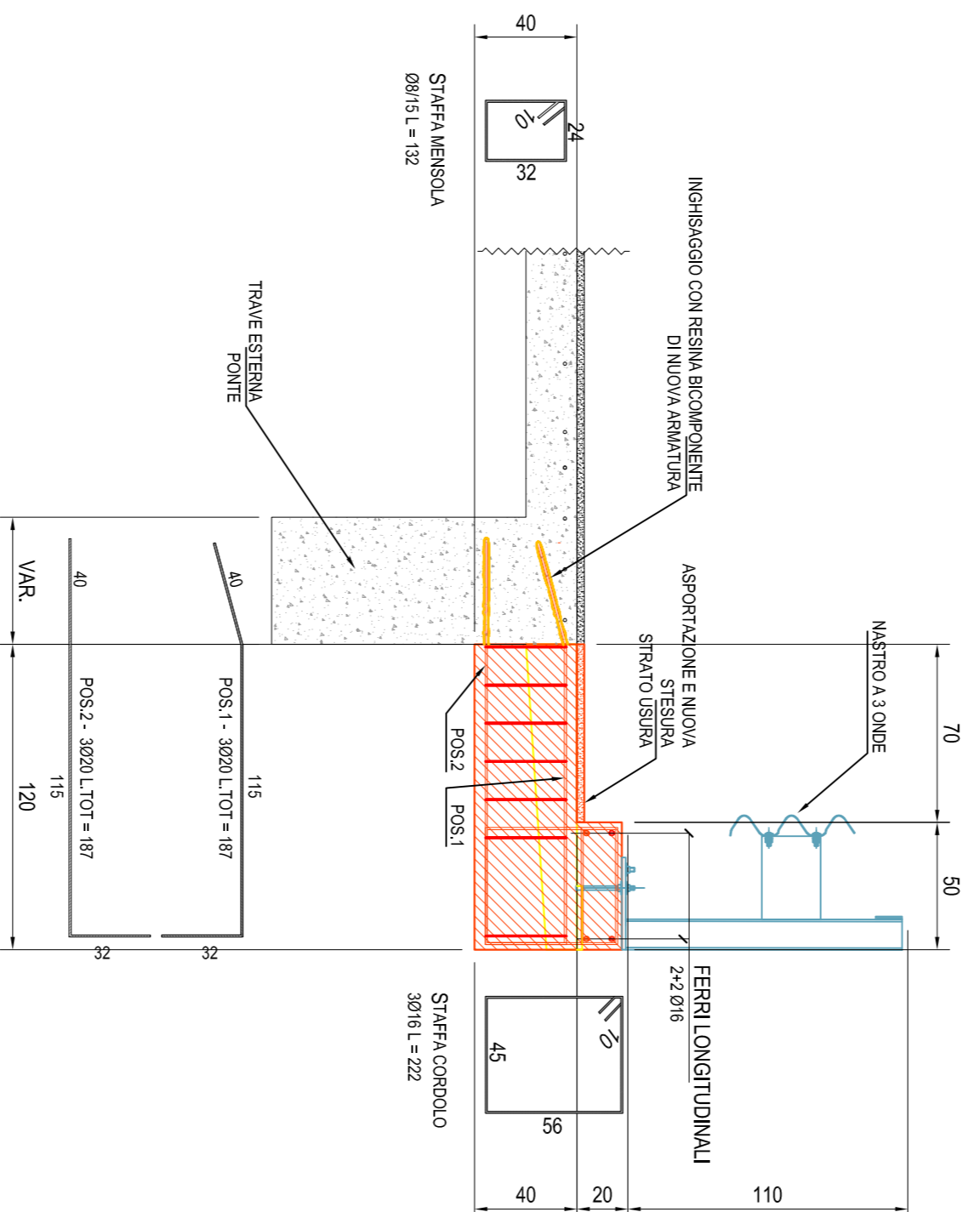
SEZIONE A-A - STATO ATTUALE

SCALA 1:25



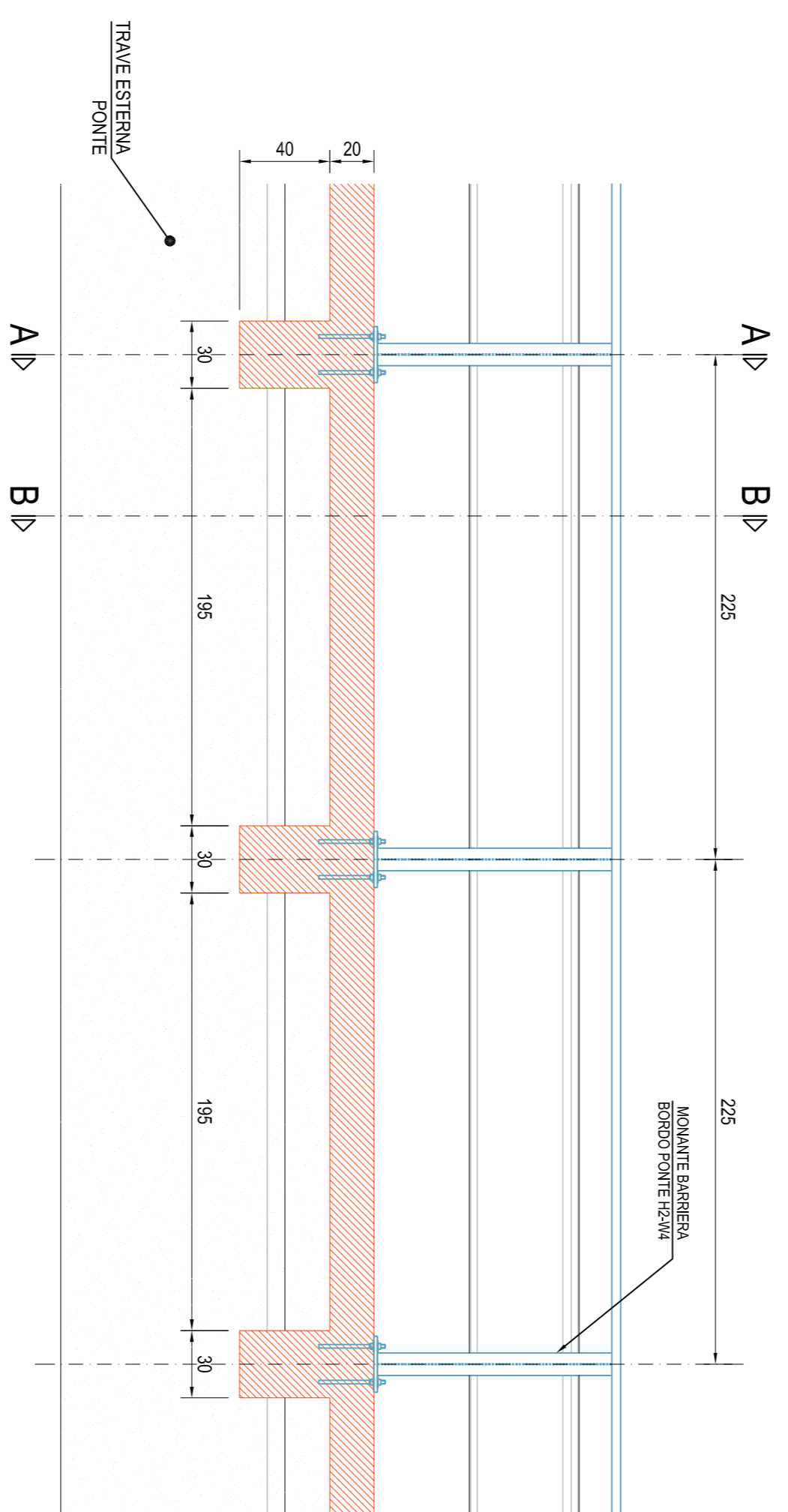
PROSPETTO LATERALE TIPICO - STATO ATTUALE

SCALA 1:25



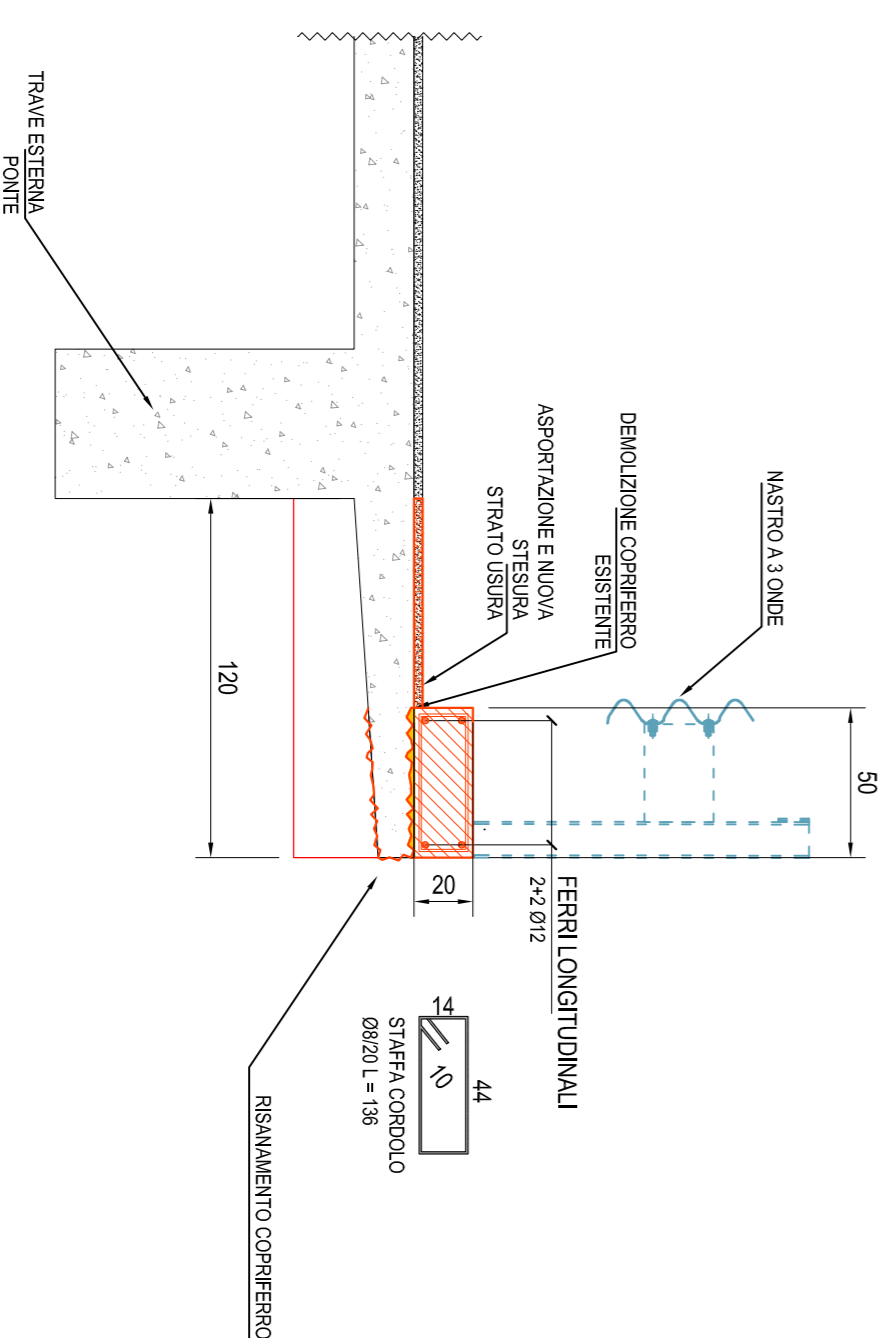
SEZIONE A-A - NUOVA MENSOLA

SCALA 1:25



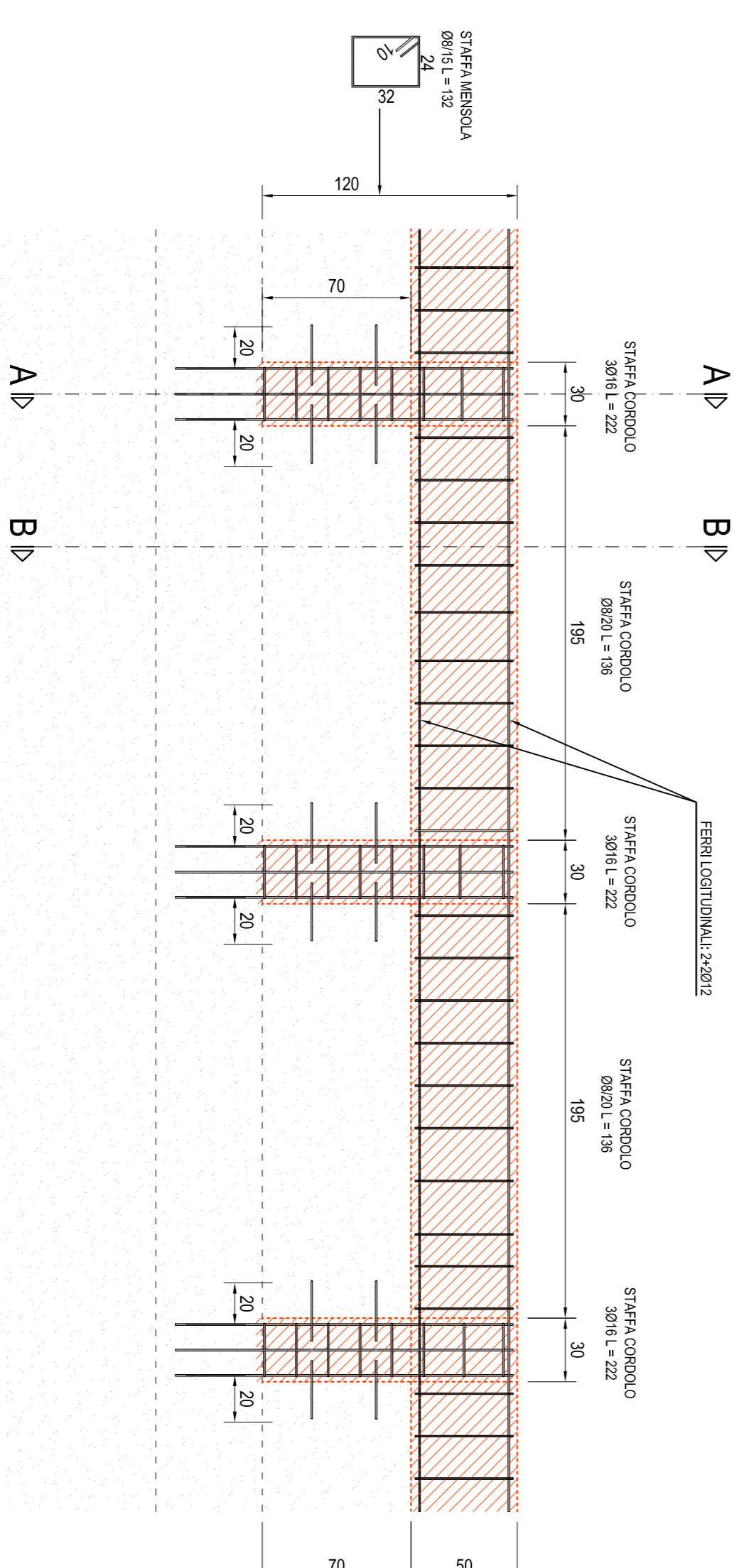
PROSPETTO LATERALE TIPICO - PROGETTO

SCALA 1:25



SEZIONE B-B - NUOVO CORDOLO

SCALA 1:25



PIANTA TIPICO - PROGETTO

SCALA 1:25

		<p>Società Operativa: Via Sempulico N°110 Pisa (PI) - Tel/fax 050 5200022 - E-Mail: info@mcengineering.it</p> <p>Sede legale: Via Gambelli N°13 Perginano (PI)</p> <p>MC INGEGNERIA</p>	
<p>Foglio: 3</p> <p>Rev: A</p>	<p>Provincia di: LA SPEZIA</p> <p>Comune di: LA SPEZIA</p>	<p>Titolo: INTERVENTO DI SOSTITUZIONE ED INTEGRAZIONE BARRIERE STRADALI SULLA SP 21 (VA XXV APRILE) DAL KM 0,600 AL KM 6,00</p> <p>Oggetto: OPERE STRUTTURALI ANCORAGGI</p>	<p>Foto: 24/01/2020</p> <p>Il Committente:</p>