



## **SETTORE TECNICO**

*Servizio Viabilità*

Via V. Veneto n° 2 – 19124 La Spezia

Tel. 0187 7421 - Fax 0187 742579

[www.provincia.sp.it](http://www.provincia.sp.it)

e mail: [tecnici.viabilita.provincia.laspezia@legalmail.it](mailto:tecnici.viabilita.provincia.laspezia@legalmail.it)

**DM 16 febbraio 2018"Finanziamento degli interventi relativi a programmi straordinari di manutenzione delle rete viaria di Province e Città Metropolitane" Programma quinquennale degli interventi**

**INTERVENTO 02547.19.SP - annualità 2020**

*programma interventi urgenti anno 2020 manutenzione straordinaria pavimentazione stradale segnaletica e protezioni laterali sulle strade provinciali*

# **PROGETTO ESECUTIVO**

## **ELABORATI GRAFICI** **(SCHEMI TIPOLOGICI)**

### **I Progettisti**

*Geom. Nicola Bologna*

*Geom. Georgia Altanese*

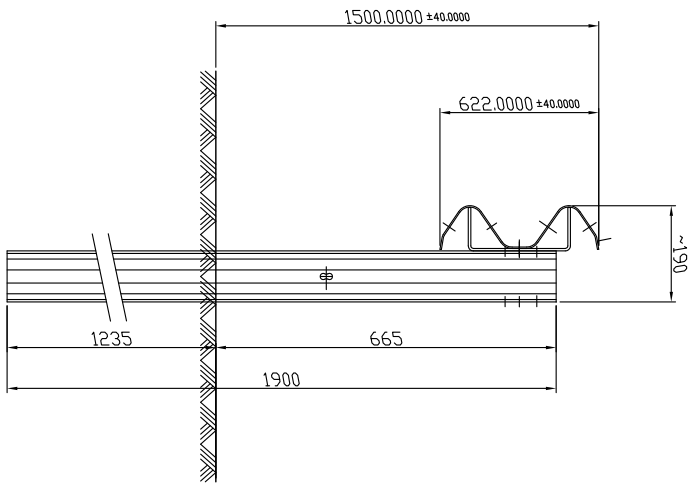


Visto ai sensi degli artt. 31 c. 3 del D.Lgs. 50/2016

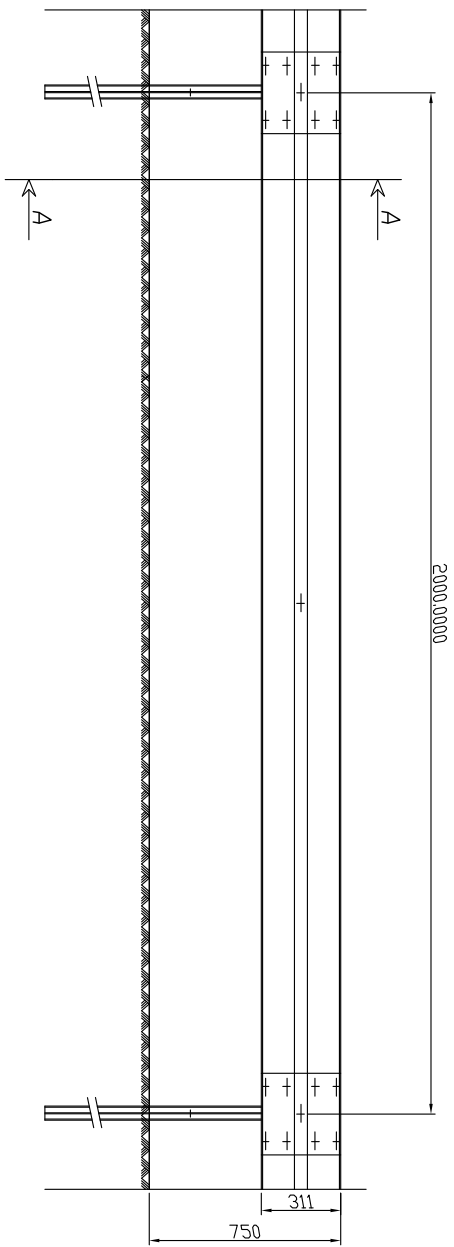
**II R. U. P.**

*Ing. Leandro Calzetta*

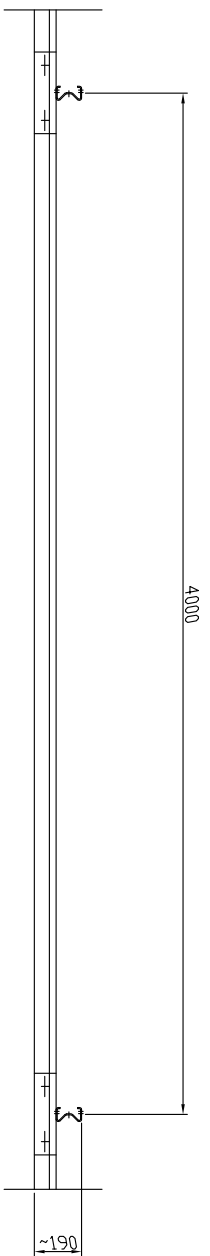
SEZIONE A-A



PROSPETTIV

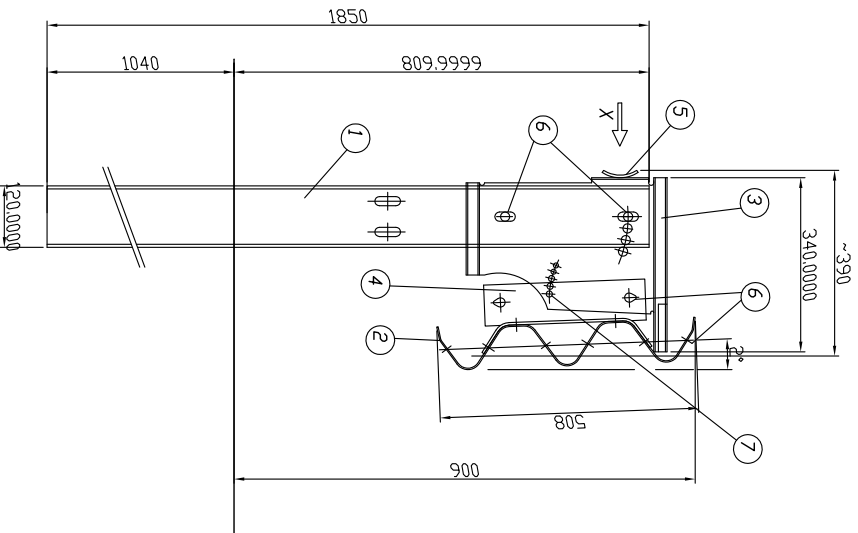


PIANTA

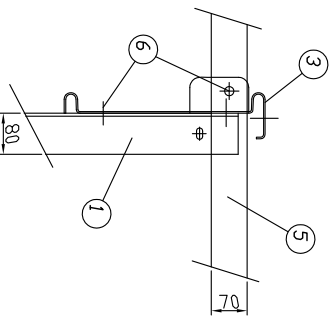


SCHEMA ESEMPLIFICATIVO DI  
TIPLOGIA DI BARRIERA N2 BORDO LATERALE  
FUORI SCALA

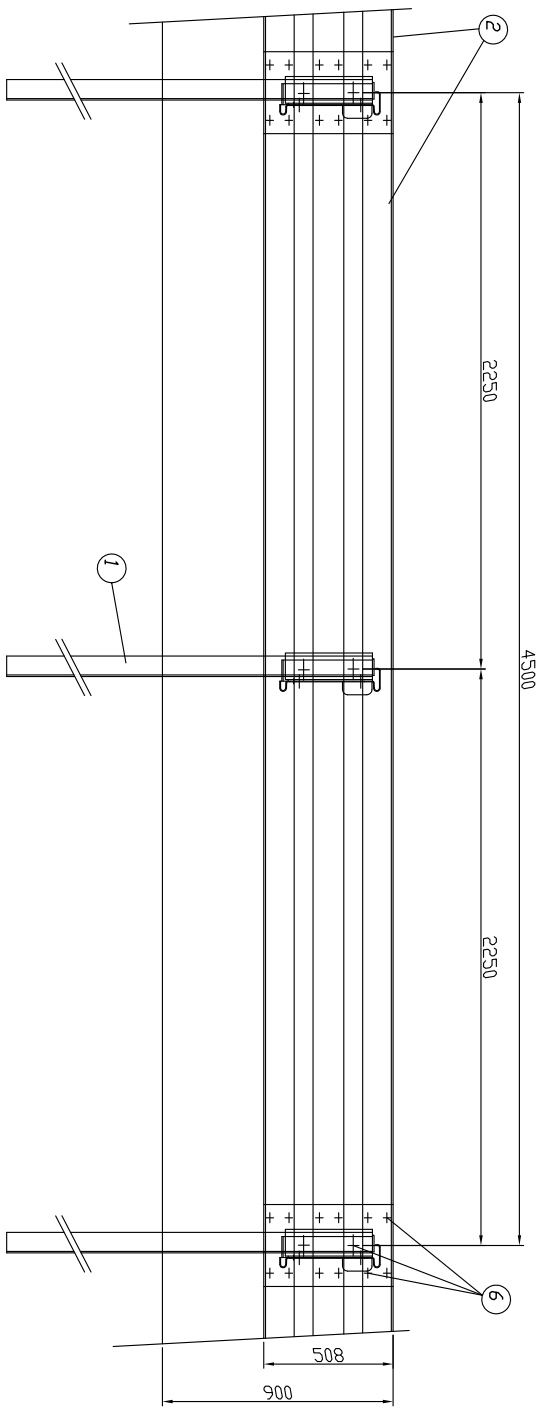
SEZIONE A-A



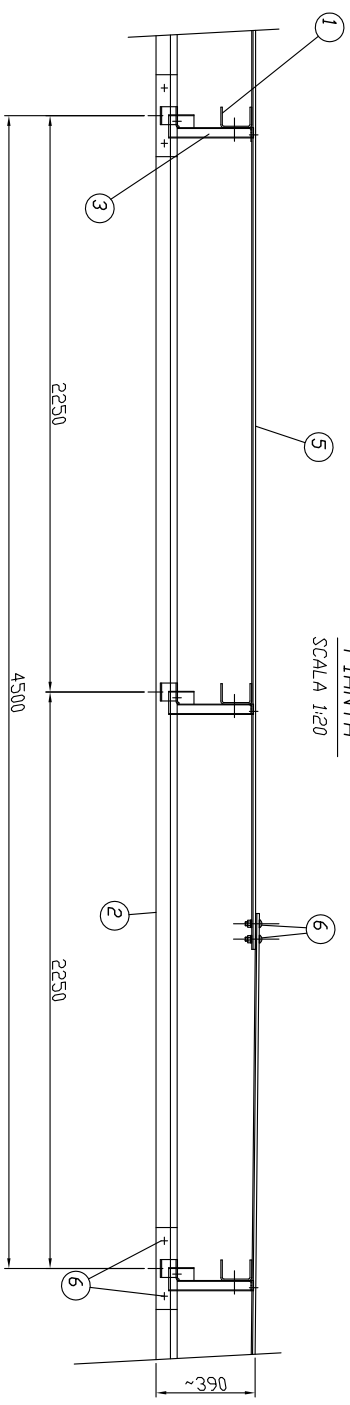
VISTA DA X



PROSPETTO TIPICO

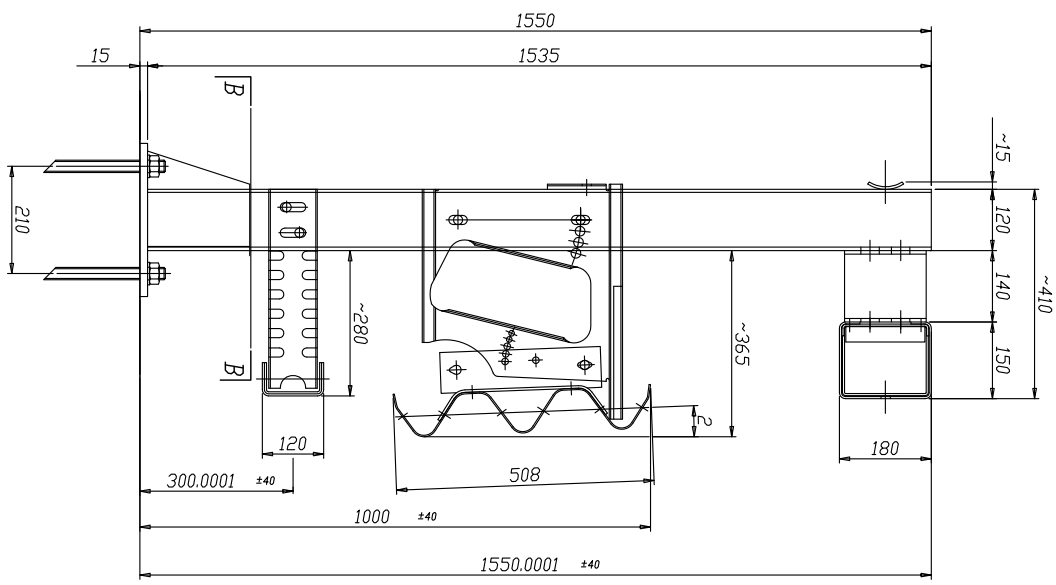


PIANTA  
SCALA 1:20

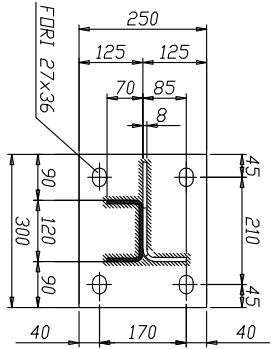


SCHEMA ESEMPLIFICATIVO DI  
TIPOLOGIA DI BARRIERA H2 BORDO LATERALE  
FUORI SCALA

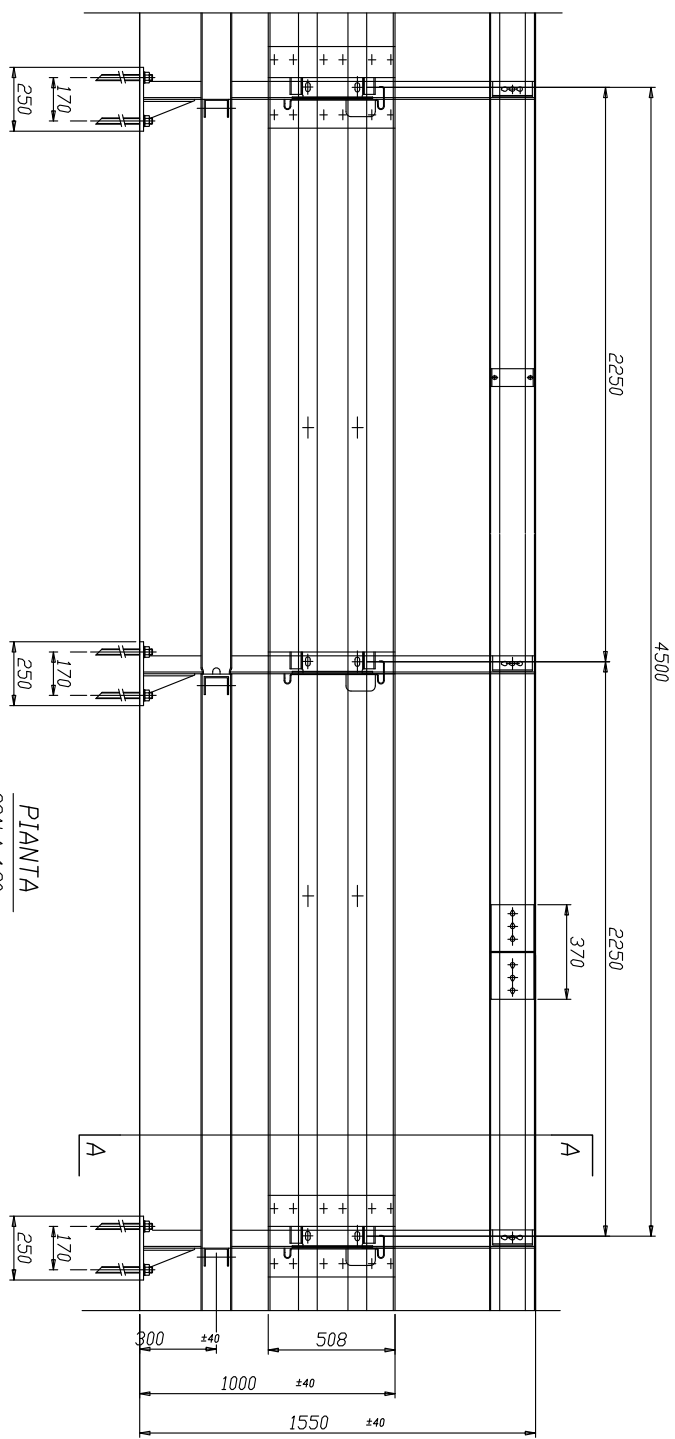
SEZIONE A-A



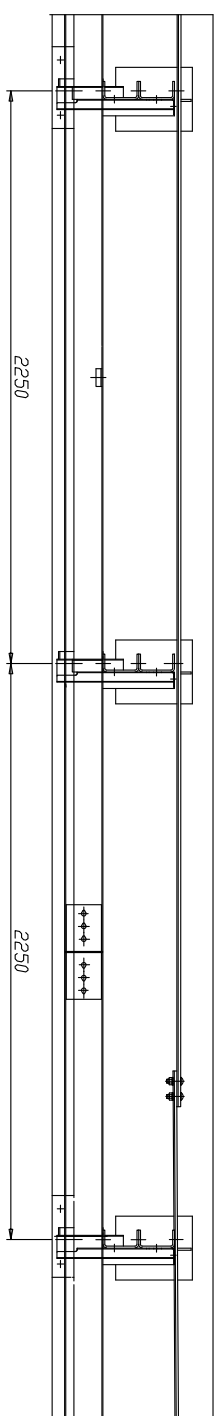
SEZIONE B-B



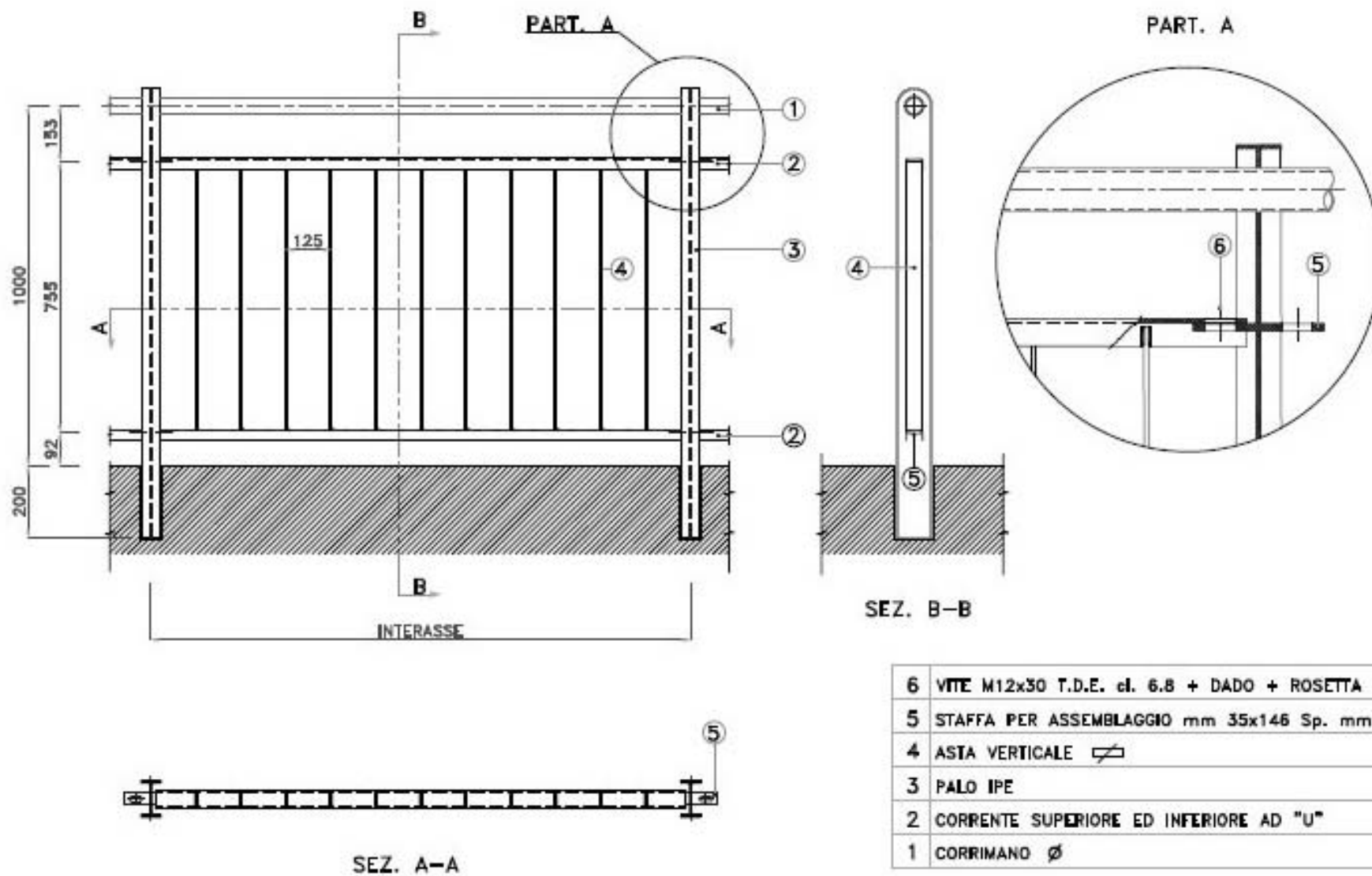
PROSPETTIVO TIPO



PIANTA  
SCALA 1:20



SCHEMA ESEMPLIFICATIVO DI  
 TIPOLOGIA DI BARRIERA H2 BORDO PONTE  
 FUORI SCALA



SCHEMA ESEMPLIFICATIVO DI  
 TIPOLOGIA DI RINGHIERA TIPO ANAS  
 FUORI SCALA

# PAVIMENTAZIONI STRADALI

## SCHEMA CLASSICO DI PAVIMENTAZIONE

3

### Strati Tipici



## SCHEMA CLASSICO DI PAVIMENTAZIONE

5

### Descrizione componenti

#### **Strato di fondazione**

Parte inferiore a contatto col terreno di appoggio.

Ha funzione di trasmettere ulteriormente i carichi verticali ripartendoli attenuati sul sottofondo.

Può mancare se il sottofondo ha portanza elevata.

Il sottofondo è generalmente lo strato più superficiale del terreno, del rilevato o della trincea, fra gli strati che compongono il corpo stradale.



## SCHEMA CLASSICO DI PAVIMENTAZIONE

6

### Descrizione componenti

#### **Strato di Base**

Intermedio tra strato superficiale e fondazione. Ha principalmente il compito di resistere ai carichi verticali ripartendoli sugli strati sottostanti con funzione portante. In caso di traffico pesante o scarsa portanza del sottofondo lo si realizza in 2 strati con differenti materiali



## SCHEMA CLASSICO DI PAVIMENTAZIONE

7

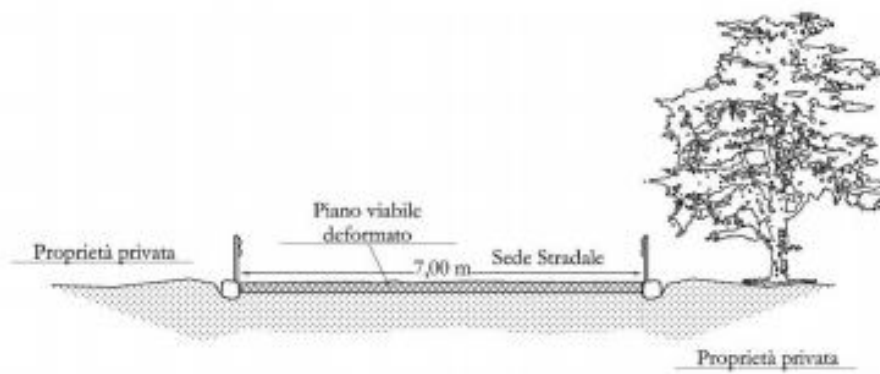
### Descrizione componenti

#### **Binder**

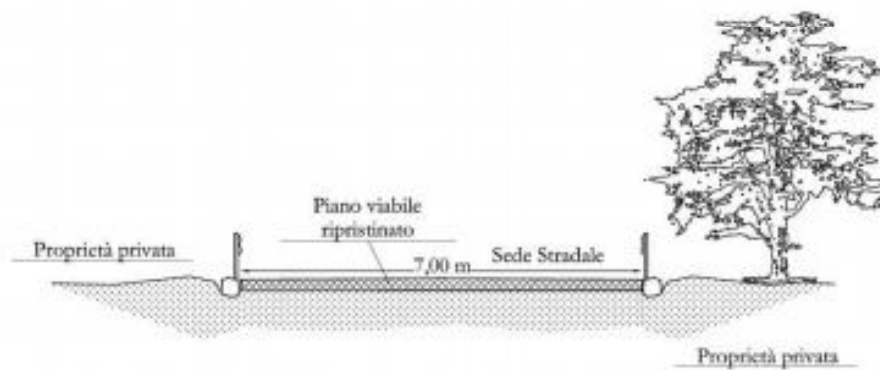
Lo strato di collegamento, detto anche "binder", ha la funzione di ancorare lo strato di usura a quello di base, trasmettendo l'azione verticale dei carichi, senza deformazioni permanenti.

È un conglomerato bituminoso costituito da una miscela di graniglie frantumate, sabbie di sola frantumazione e additivo (filler), impastata a caldo in appositi impianti con legante bituminoso.





Sezione tipo (Stato di fatto)



Sezione tipo (Stato di progetto)

