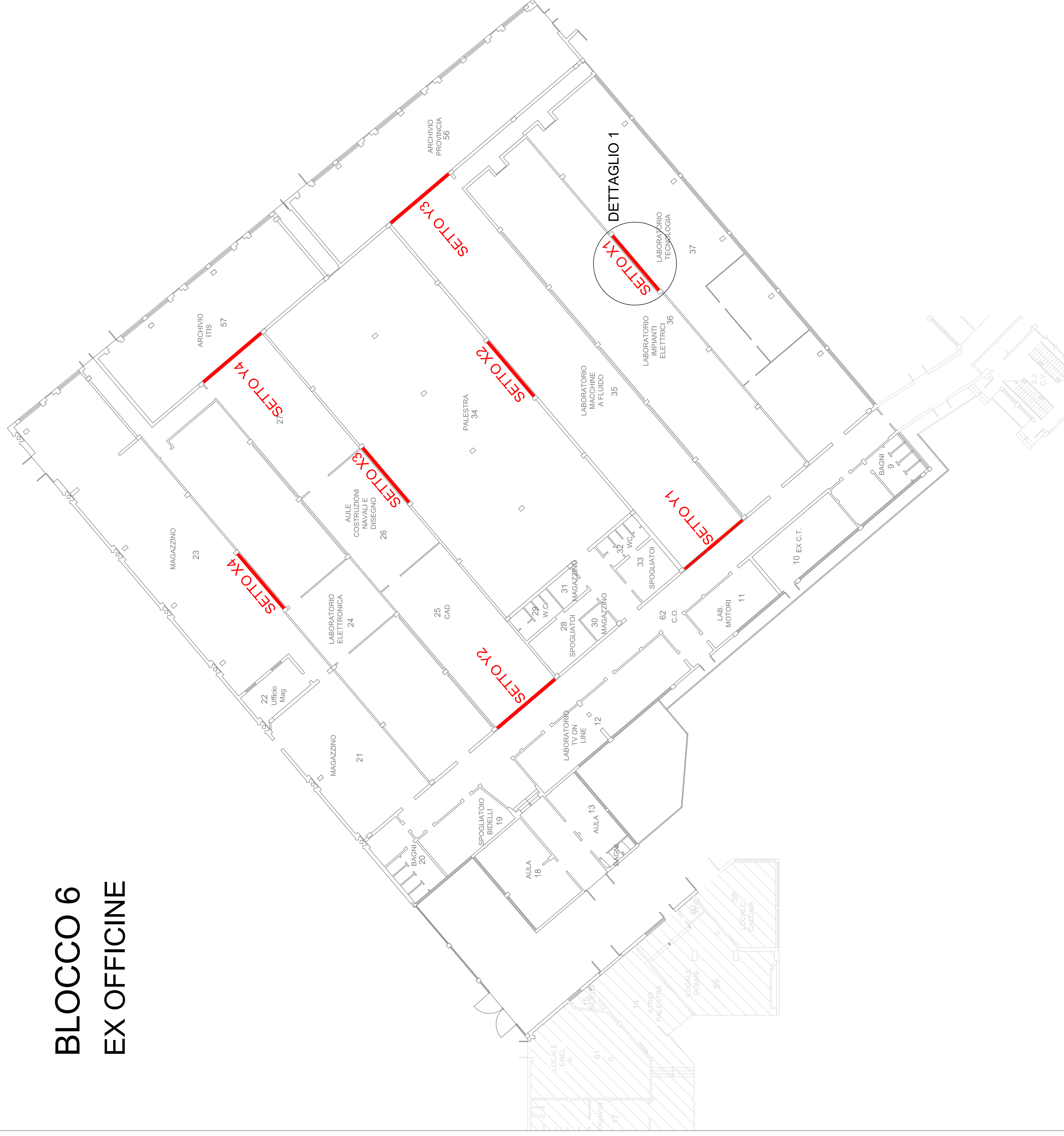
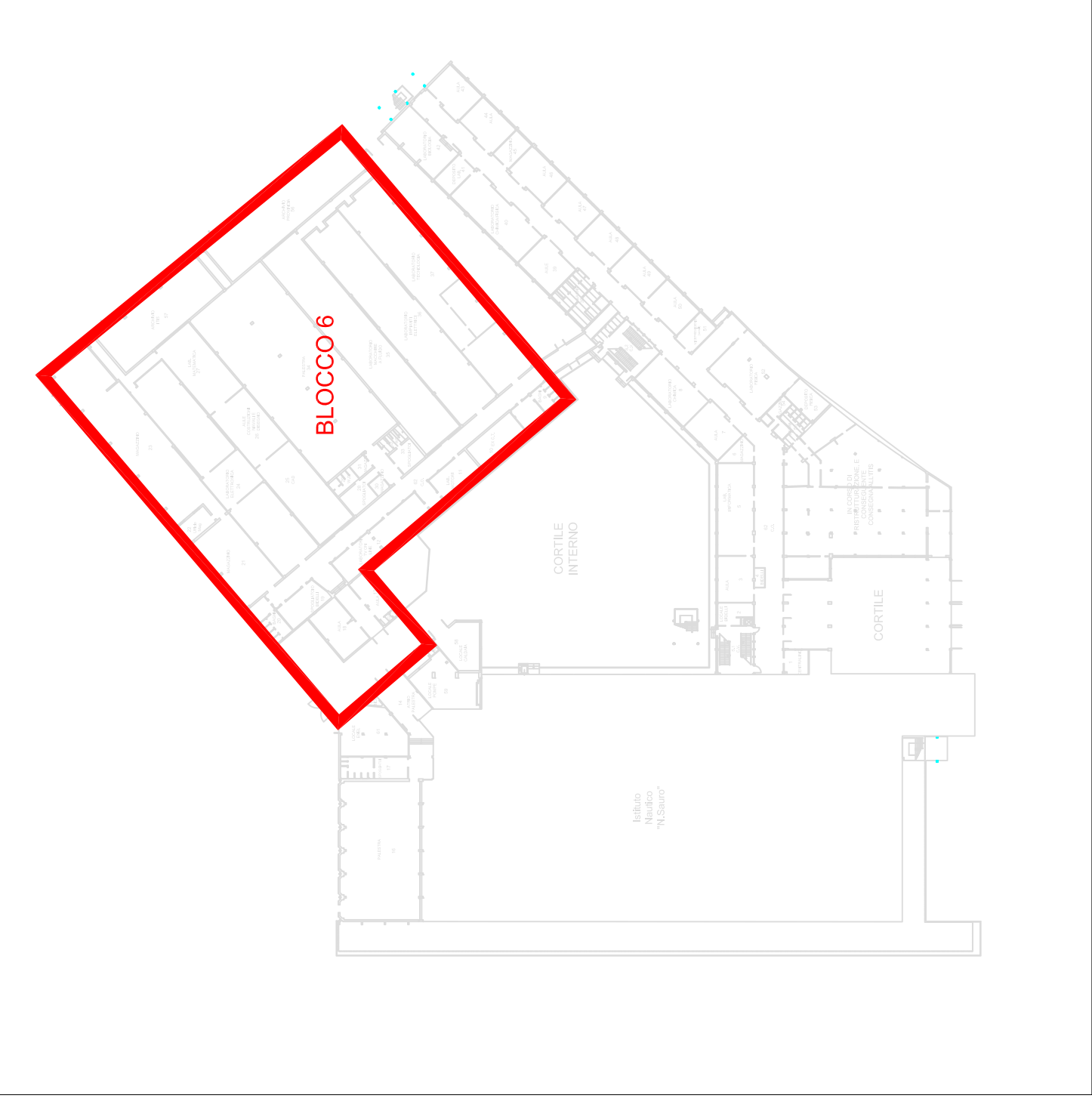
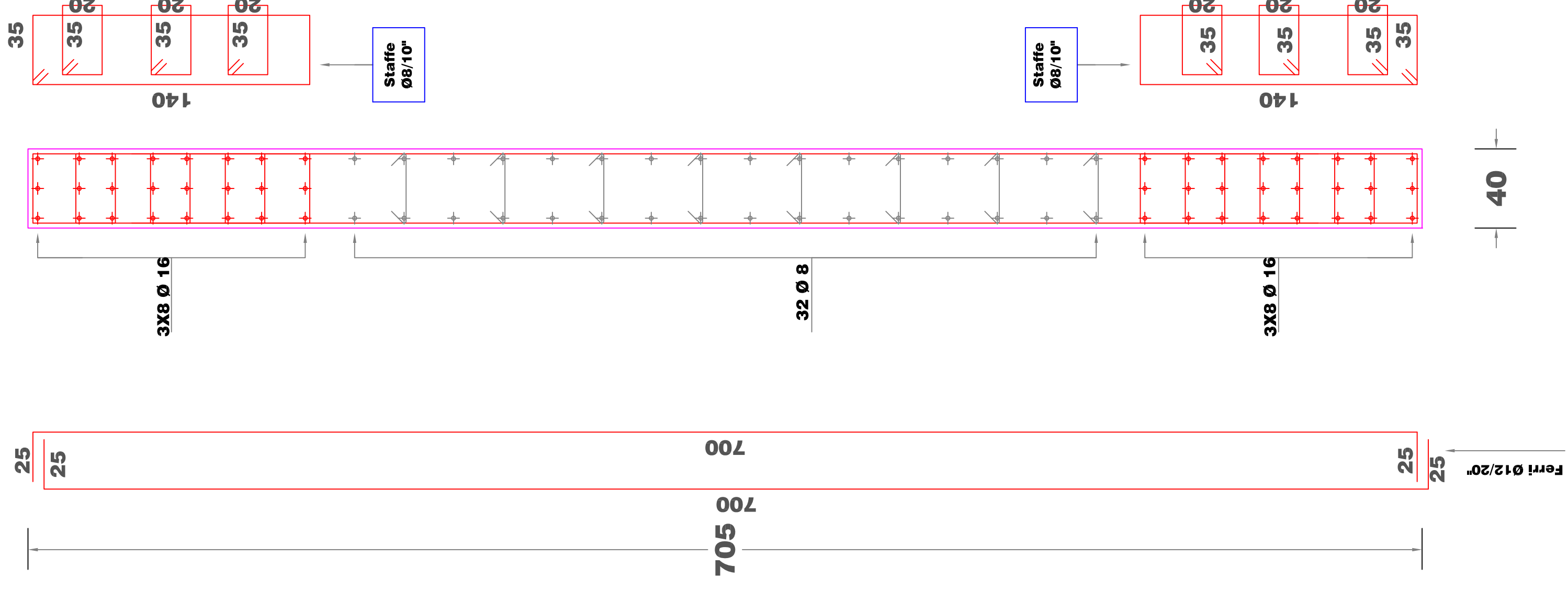


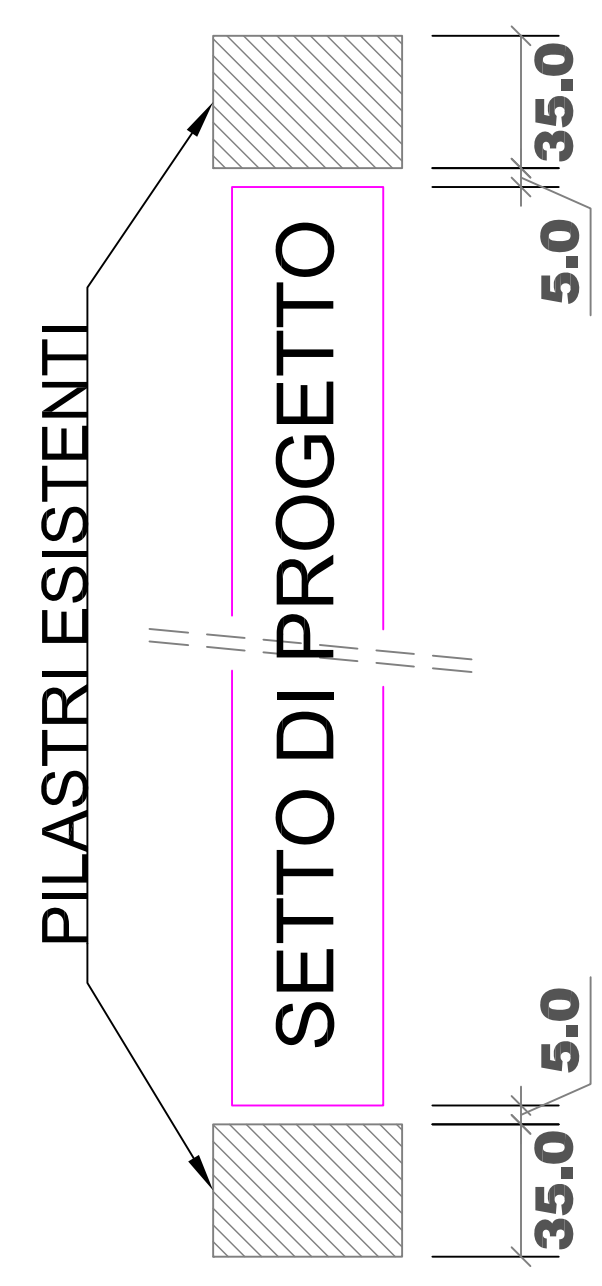
BLOCCO 6 EX OFFICINE



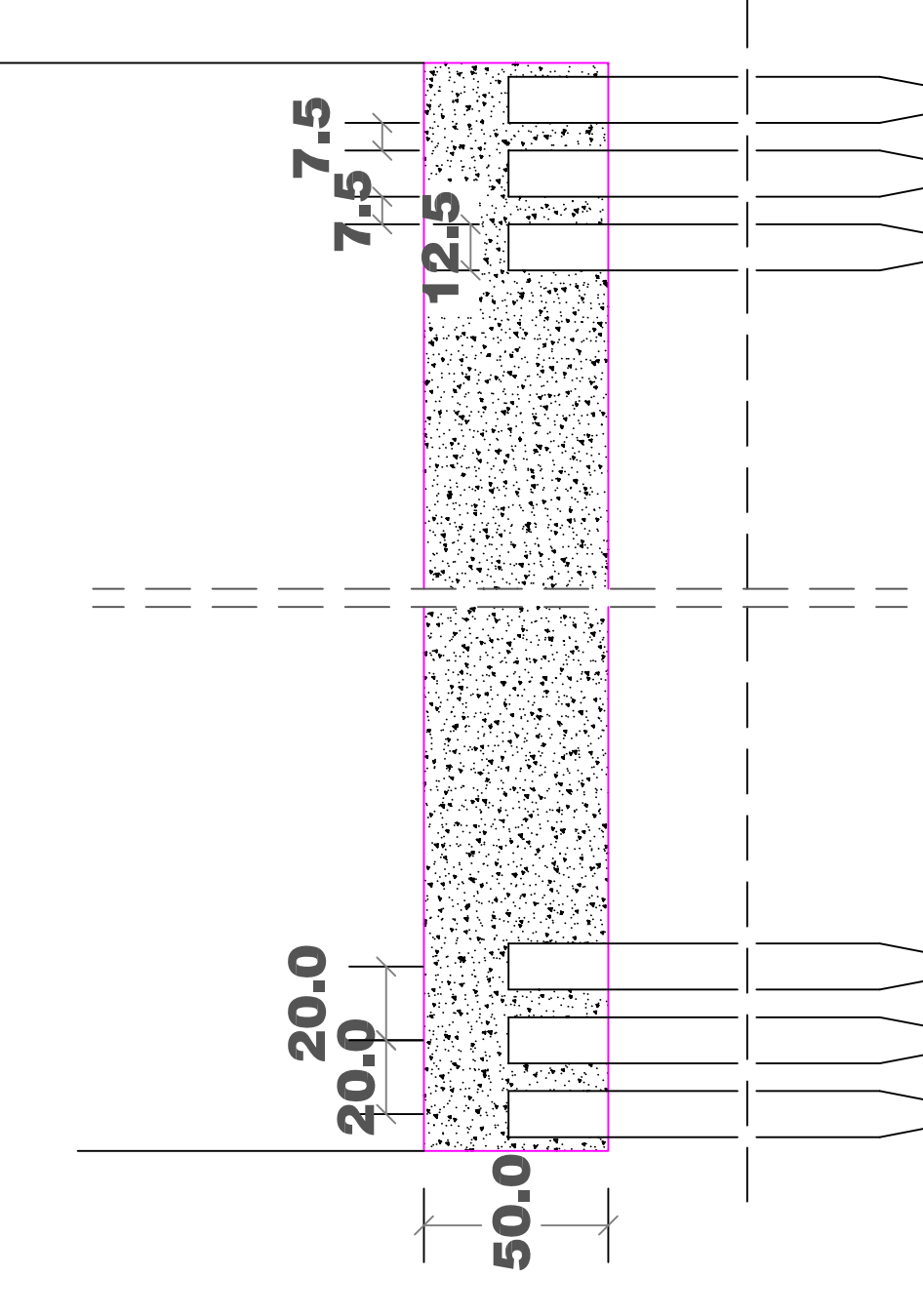
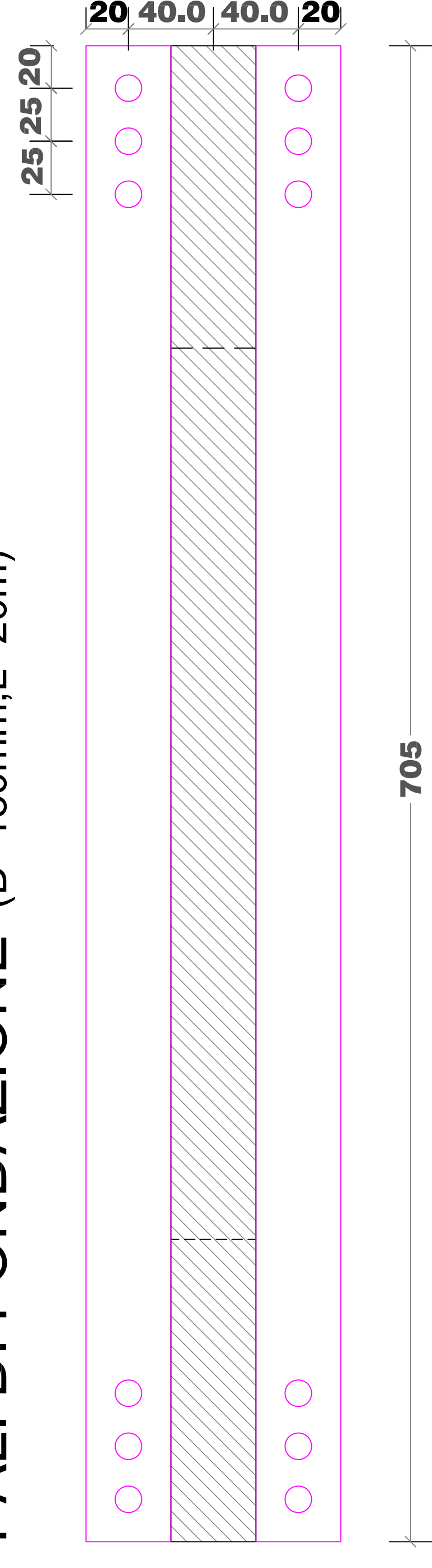
DETTAGLIO 1



PARTICOLARE GIUNZIONE PILASTRI ESISTENTI - SETTI DI PROGETTO



PALI DI FONDAZIONE (D=180mm, L=20m)



Comune di LA SPEZIA
Provincia di LA SPEZIA
SETTORE 6 EDILIZIA - PATRIMONIO

PROGETTO PRELIMINARE
RELATIVO ALL'ADEGUAMENTO SISMICO
DELL'ISTITUTO SCOLASTICO CAPELLINI

Aggiornamenti	1	2	3	4	5	6	7	8	9	10	11	12	13	14	15	16	17	18	19	20	21	22	23	24	25	26	27	28	29	30	31	32	33	34	35	36	37	38	39	40	41	42	43	44	45	46	47	48	49	50	51	52	53	54	55	56	57	58	59	60	61	62	63	64	65	66	67	68	69	70	71	72	73	74	75	76	77	78	79	80	81	82	83	84	85	86	87	88	89	90	91	92	93	94	95	96	97	98	99	100
DATA	BLOCCO 6																								Oggetto		Firma		Pos. di firma																																																																							
Il Progettista	dott. Ing. Paolo Riva n.407 Albo Ingg. Prov. Lecco																								dott. Ing. Emanuele Perani n.3045 Albo Ingg. Prov. Brescia		dott. Ing. Massimo Pigni 1950 Albo Ingg. Prov. Milano																																																																									
Il Cliente	Comune di La Spezia - Settore 6 Edilizia - Patrimonio																								Il Responsabile del Progetto		Il Capo Cantierista																																																																									
Scala	1:200																								Versione		Data																																																																									
Aut.	1-7																								Aut. Provinciale		Aut. Min.																																																																									