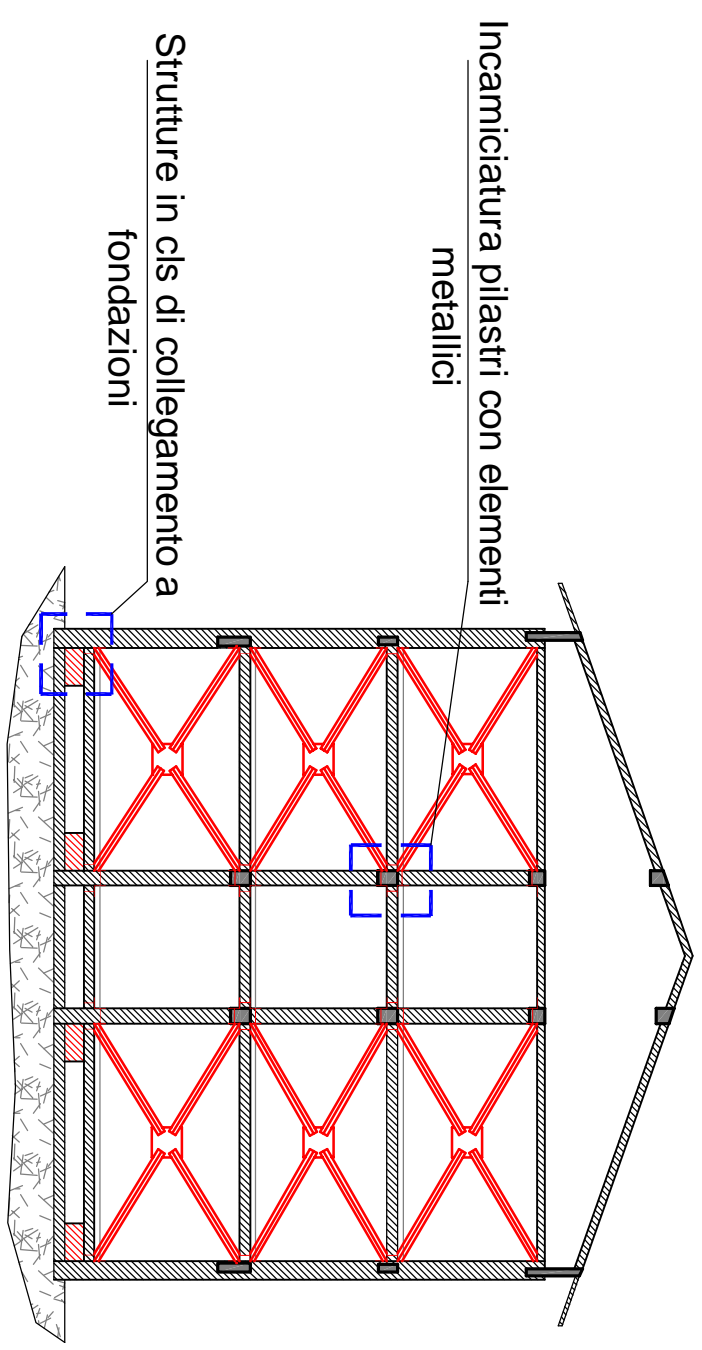
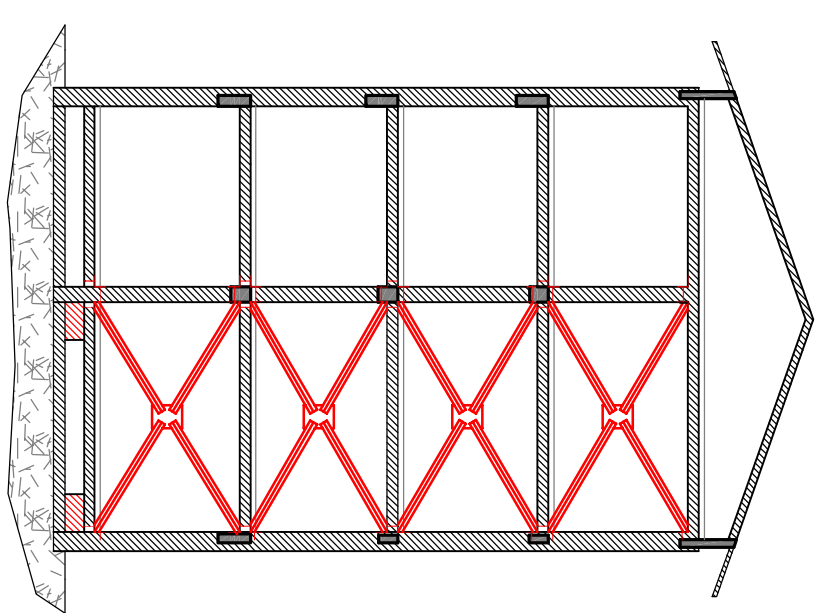


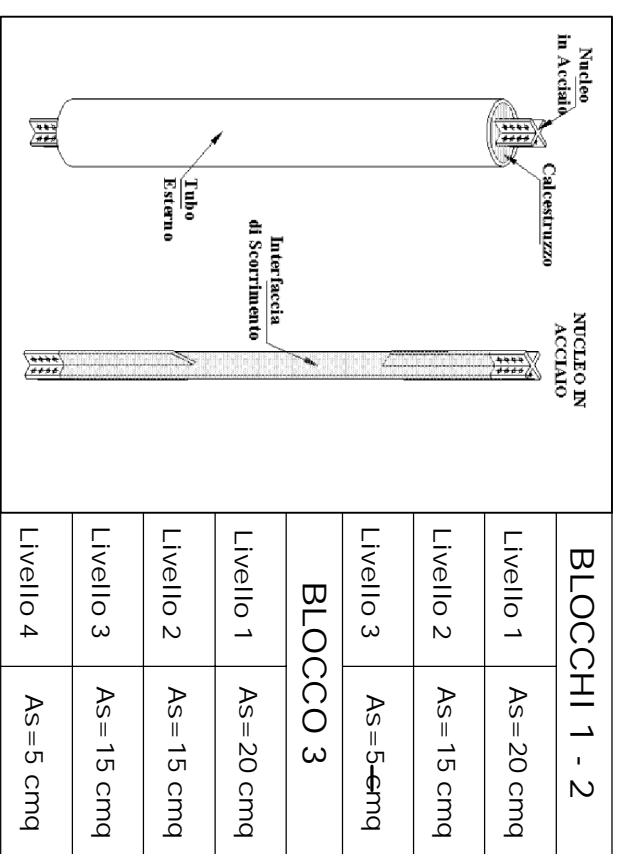
SEZIONE STANDARD
POSIZIONAMENTO CONTROVENTI
BLOCCHI 1 e 2



SEZIONE STANDARD
POSIZIONAMENTO CONTROVENTI
BLOCCO 3

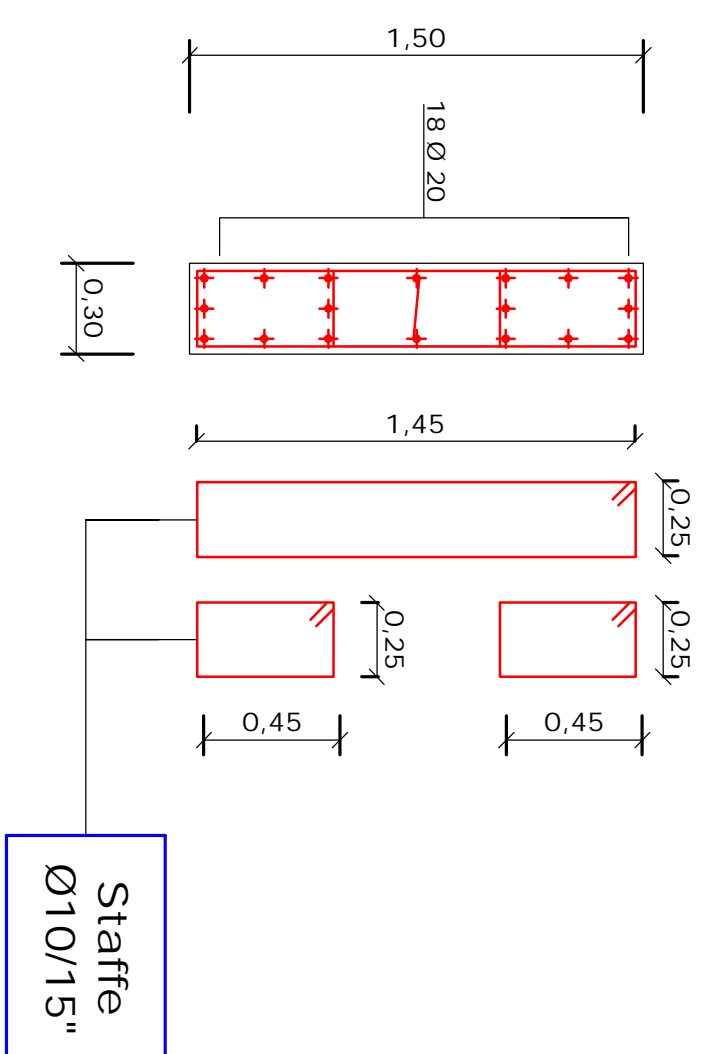


SEZIONE TIPO CONTROVENTO A
INSTABILITA' IMPEDITA

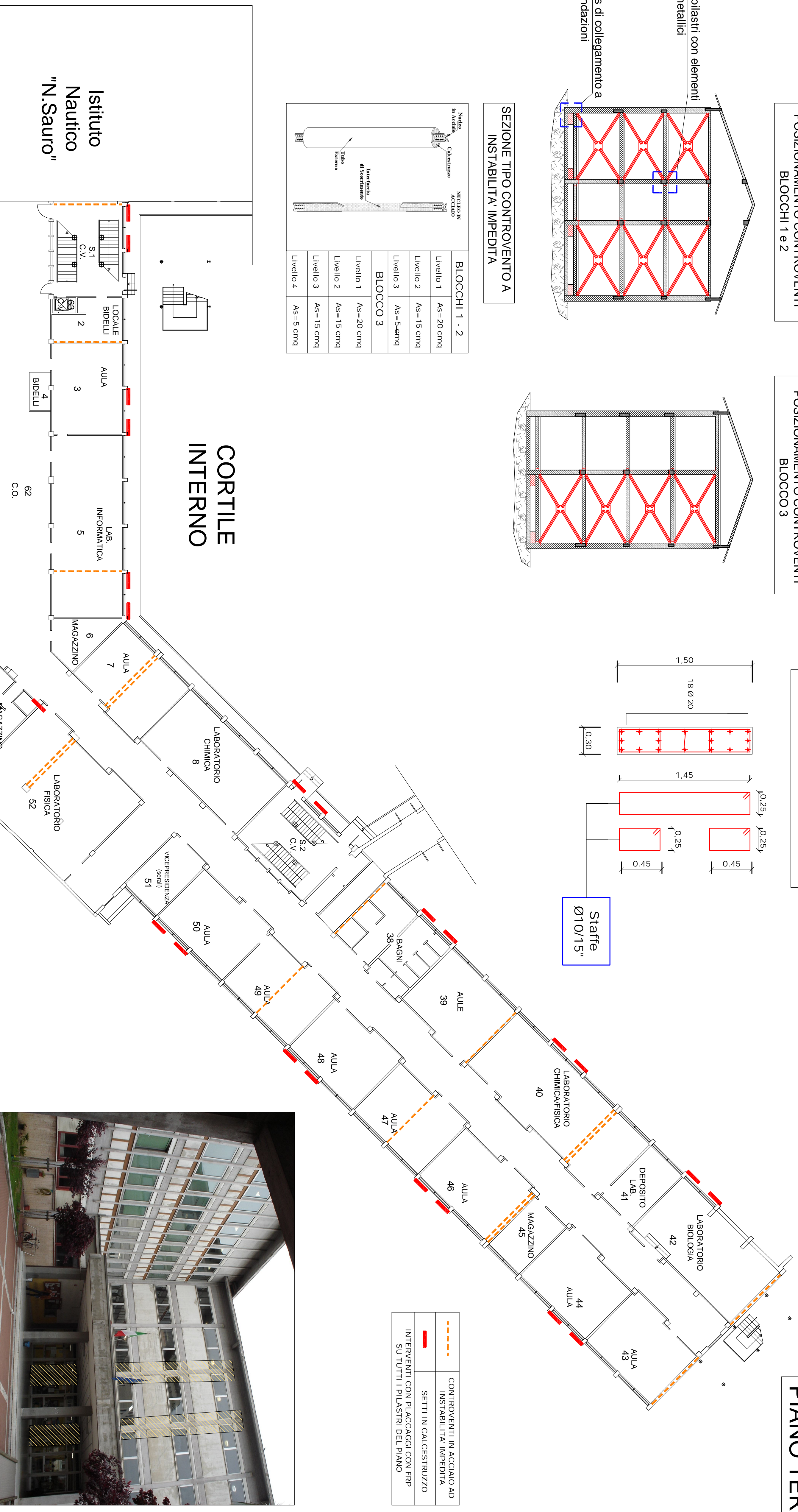


BLOCCO 1 - 2	
Livello 1	As = 20 cmq
Livello 2	As = 15 cmq
Livello 3	As = 5 cmq
BLOCCO 3	
Livello 1	As = 20 cmq
Livello 2	As = 15 cmq
Livello 3	As = 15 cmq
Livello 4	As = 5 cmq

Particolare SETTI CLS



PIANO TERRA



---	CONTROVENTI IN ACCIAIO AD INSTABILITA' IMPEDITA
---	SETTI IN CALCESTRUZZO
---	INTERVENTI CON PLACCAGGI CON FRP SU TUTTI I PILASTRI DEL PIANO



Istituto Nautico "N. Sauro"

CORTILE INTERNO

CORTILE

IN CORSO DI RISTRUTTURAZIONE, E CONSEQUENTE CONSEGNA ALL'ITIS



PROGETTO PRELIMINARE
RELATIVO ALL'ADEGUAMENTO SISMICO
DELL'ISTITUTO SCOLASTICO CAPELLINI

Comune di LA SPEZIA
Provincia di LA SPEZIA
SETTORE 6 EDILIZIA - PATRIMONIO

Aggiornamenti	Data	Objetto	Firma	Pos. di carica
1				
2				
3				
4				
5				
6				
7				
8				
9				
10				

EngeCo
 INGEGNERIA DI CONSULENZA
 Via Genova 22 - 20121 Milano
 Tel. 02 86517264
 Fax 02 86517264
 info@engeco.it

Il **Progettista**
 dott. ing. Paolo Riva n.407 Albo Ingg. Prov. Lecco
 dott. ing. Emanuele Ferrari n.3045 Albo Ingg. Prov. Brescia
 dott. ing. Massimo Pizzi n.19860 Albo Ingg. Prov. Milano

Il **Coordinatore del Progetto**
 # Capo Commisario

Scala 1:200
 Mappato: _____
 Dimensione: _____
 Pos. di carica: _____
 Albo: _____

Date: _____
 T_1