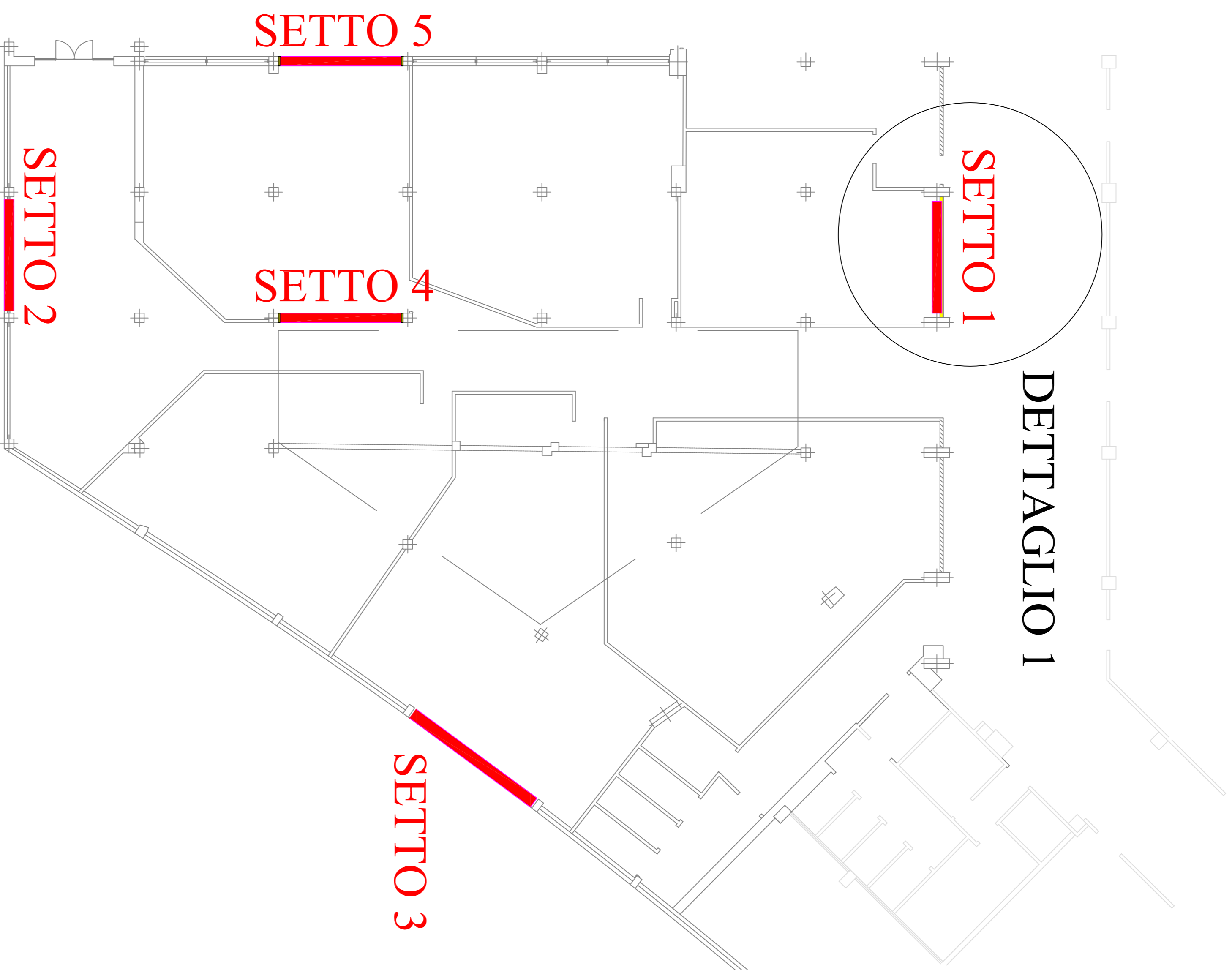
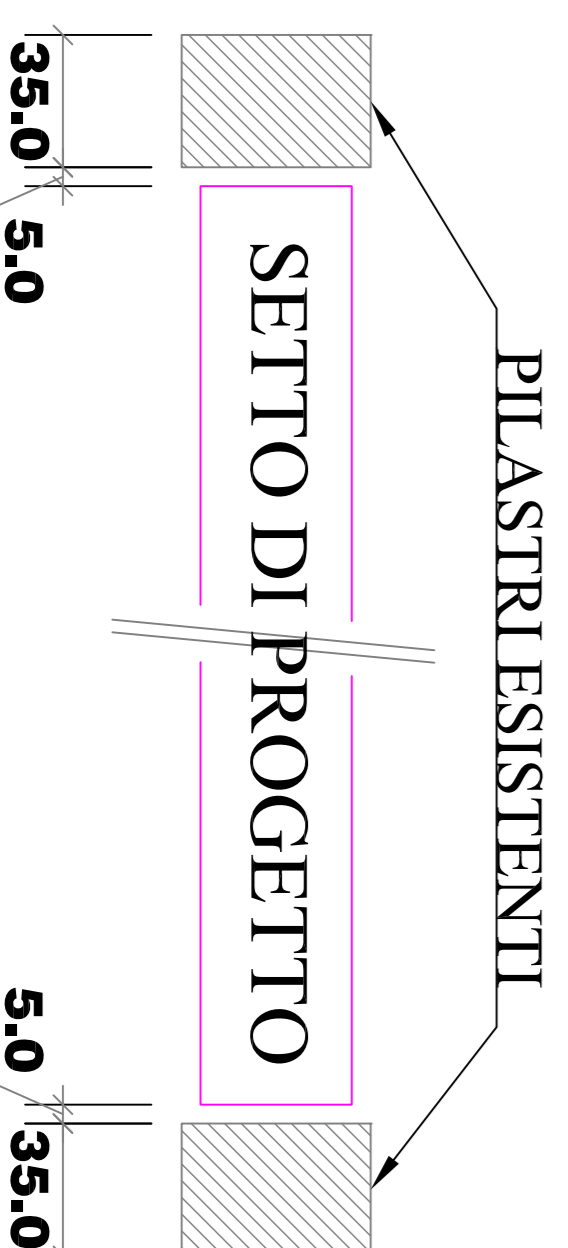


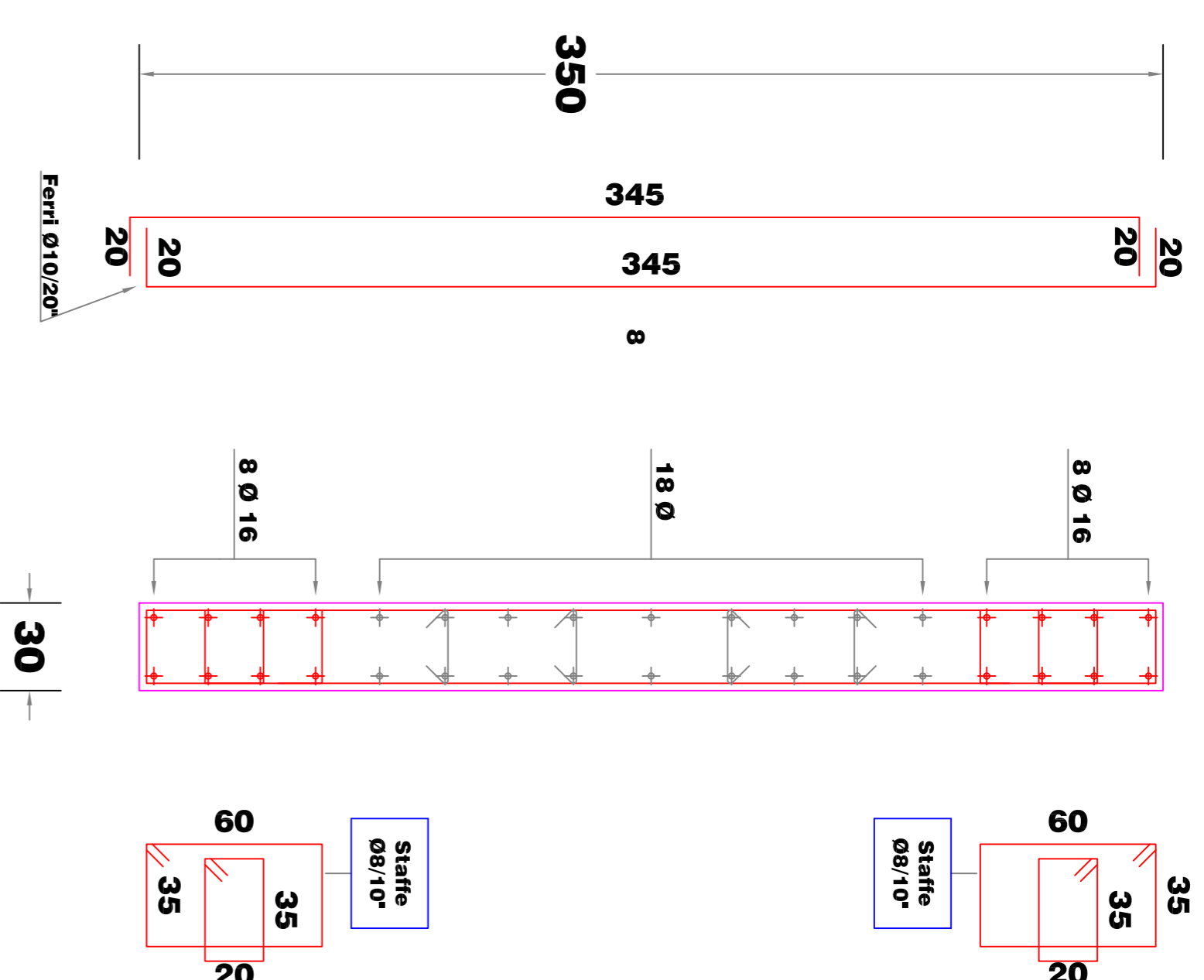
# BLOCCO 4B



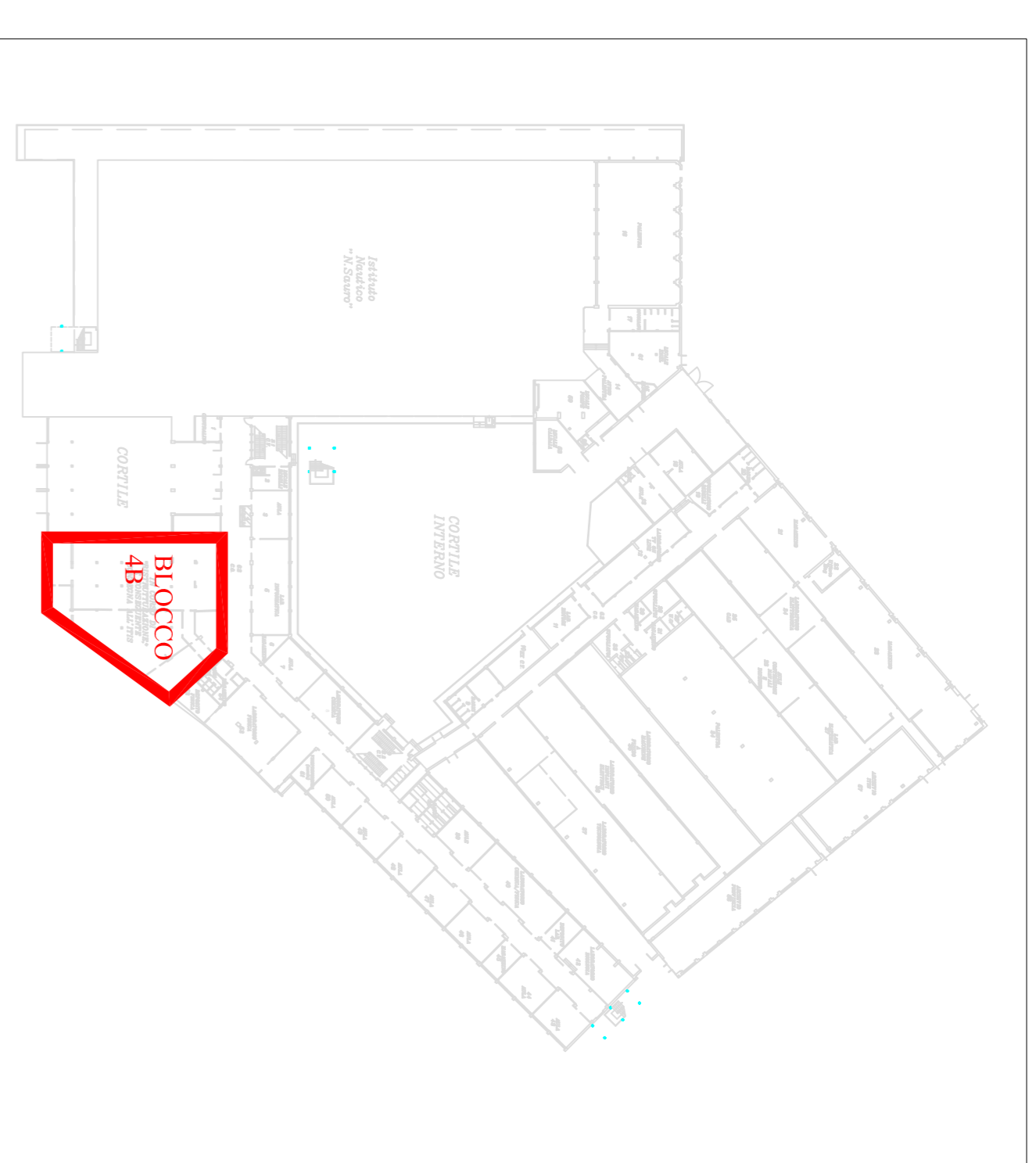
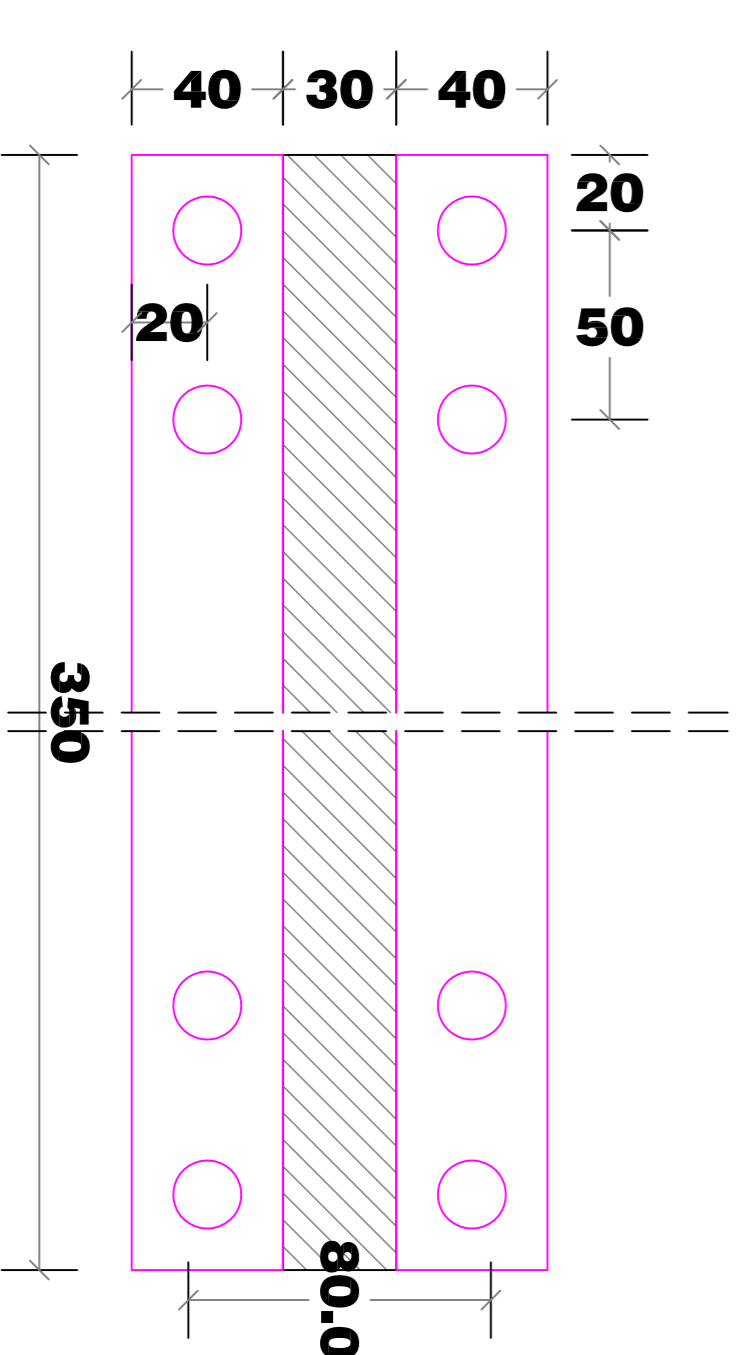
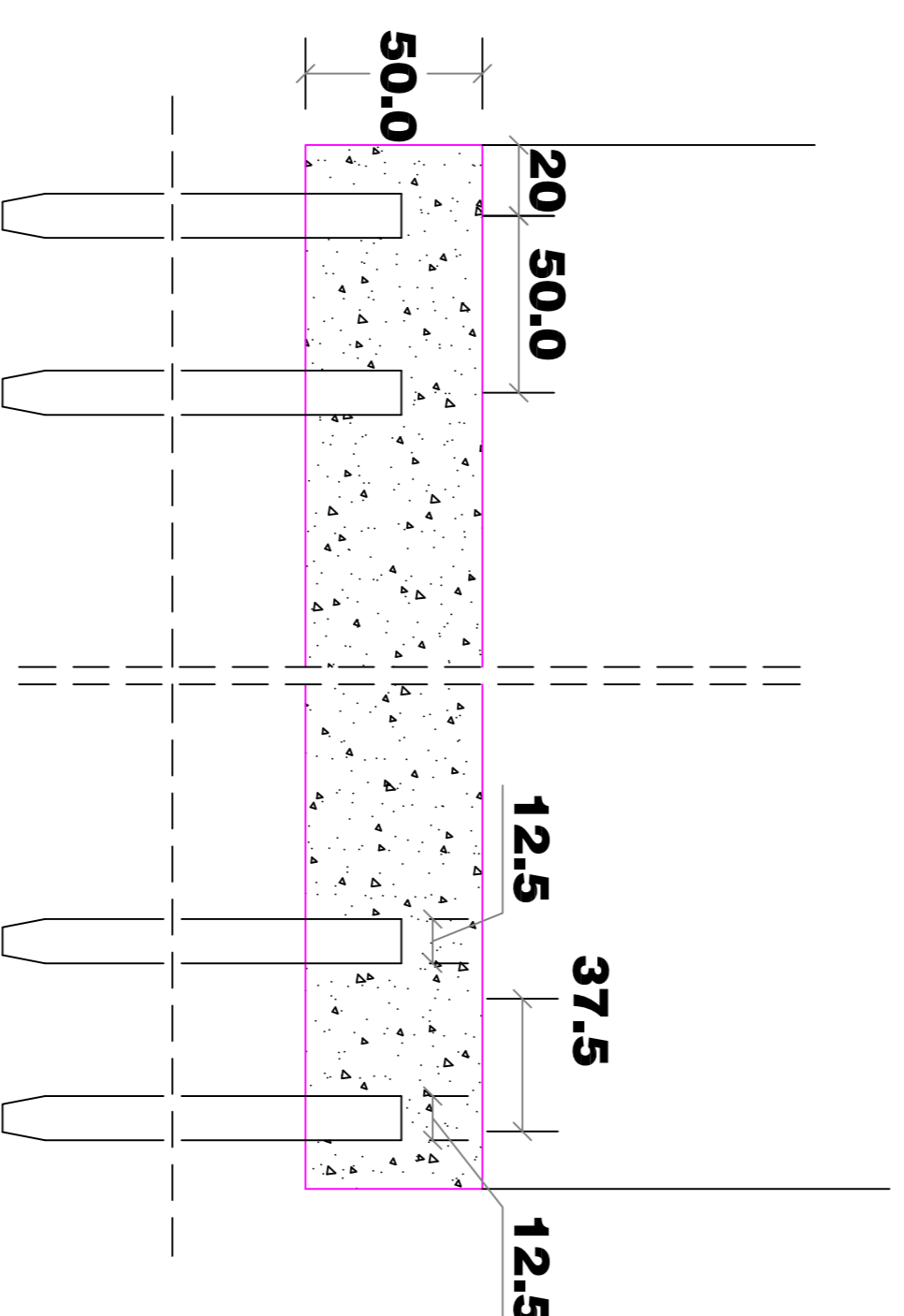
## PARTICOLARE GIUNZIONE PILASTRI ESISTENTI SETTI DI PROGETTO



## DETTAGLIO 1



## PARTICOLARE PALLI DI FONDAZIONE (D=180mm, L=20m)



Comune di LA SPEZIA  
Provincia di LA SPEZIA  
SETTORE 6 EDILIZIA - PATRIMONIO

### PROGETTO PRELIMINARE RELATIVO ALL'ADEGUAMENTO SISMICO DELL'ISTITUTO SCOLASTICO CAPELLINI

Aggiornamenti		Data		Firma		Pos. d'archivio	
Di	C	A					
BLOCCO 4B		Oggetto		Firma		Pos. d'archivio	
<b>ENGI Co</b> ENGINEERING & CONSULTING Via Repubblica 22 - 20123 Milano Tel. 02 36.51.22.69 Fax 02 36.51.22.63 engi@engico.it				Il <b>Progettista</b> dott. ing. Paolo Rivo n.407 Albo Ingg. Prov. Lecco dott. ing. Emaniuel Paroni n.3045 Albo Ingg. Prov. Brescia dott. ing. Massimo Pilati 19880 Albo Ingg. Prov. Milano		Il <b>Coordinatore del gruppo</b> Disegnato	
SCALA		1:200		Il <b>Capo Commessa</b>			
Data		Dimensione		Fas. d'archivio		Nome file	
				T_5			