

## Stato di Fatto Emissioni in Atmosfera Stabilimento Leonardo spa – Divisione Elettronica – Business Area Defence - Sito della Spezia

In merito allo stato attuale e lo stato futuro delle emissioni in atmosfera si riportano in tabelle i punti emissivi che saranno oggetto di modifiche:

| <b>Sigla Camino</b> | <b>Lavorazione</b>    | <b>Ubicazione</b>                    | <b>Stato Attuale</b>                          | <b>Stato di Progetto</b>   | <b>Ubicazione</b>                    |
|---------------------|-----------------------|--------------------------------------|---|--|--------------------------------------|
| A3                  | Applicazione Sostanze | Reparto N                            | Applicazione sostanze                         | Attività al momento sospesa  | Reparto N                            |
| IT24                | Caldaie Mensa         | Mensa Aziendale                      | Fermo per ristrutturazione Mensa              | Dismessa – La nuova mensa sarà tutta Elettrica                           | Mensa                                |
| IT25                | Caldaie Mensa         | Mensa Aziendale                      | Fermo per ristrutturazione Mensa              | Dismessa – La nuova mensa sarà tutta Elettrica                           | Mensa                                |
| SC41                | Saldatura             | Reparto I                            | Saldatura al Titanio                          | Ricircolo Aria   | Reparto I                            |
| SC80                | Saldocarpenteria      | Reparto I                            | Emissione Non Utilizzata                      | Emissione Utilizzata per Spostamento TT17                                | Reparto I                            |
| TT12                | Robot a Induzione     | Reparto N – Trattamenti Termici      | Robot a Induzione Dismesso                    | Emissione Non Utilizzata   | Reparto N – Trattamenti Termici      |
| TT17*               | Trattamento Termico   | Reparto N                            | Attività Ferma da Spostare al Reparto I       | Punto di Emissione Spostato reparto I                                    | Reparto I                            |
| TT18                | Trattamento Termico   | Reparto N – Trattamenti Termici      | Forno Elettrico in Funzione                   | Forno in Funzione  | Reparto N – Trattamenti Termici      |
| TT20                | Trattamento Termico   | Reparto N – Trattamenti Termici      | Forno SFEAT Dismesso ma non ancora Smaltito   | Emissione Utilizzata per Nuovo Forno Elettrico a Carro Mobile PRAFI      | Reparto N – Trattamenti Termici      |
| TT5                 | Tempra a induzione    | Reparto N – Trattamenti Termici      | Tempra Dismessa                               | Emissione utilizzata per Nuovo Forno Elettrico Forno a Camera Tecnoforni | Reparto N – Trattamenti Termici      |
| TT7*                | Trattamento Termico   | Reparto N – Trattamenti Superficiali | Forno Gaiotto Dismesso ma non ancora Smaltito | Estrazione per Nuovo Forno Elettrico Forno per Canne Tecnoforni          | Reparto N – Trattamenti Superficiali |
| VT01                | Vetro Resina          | Reparto N                            | Emissione Vetro resina                        | Emissione da togliere lavorazione non più eseguita                       | Reparto A                            |

\* Vedere allegato 1 per nuova ubicazione



Per quanto riguarda la modifica relativa all'installazione dei nuovi forni elettrici sottolineamo le seguenti modifiche:

**TT05** – Il nuovo Forno Elettrico a “Carro Manuale” che da nostra comunicazione doveva essere collegato al **TT18** (il forno collegato a questa emission non sarà più dismesso) sarà collegato al **TT05**.

**TT20** – Il nuovo Forno Elettrico a “Carro Mobile” installato presso il reparto Trattamenti Termici per questioni di spazio è stato collegato al **TT20**:

**TT07** – Il nuovo Forno Elettrico “Forno Canne” che verrà installato presso il reparto Trattamenti Superficiali invece che essere collegato al camino **TT23** per esigenze di spazio sarà collegato ad un altro camino già presente a tetto ma non utilizzato che prenderà la sigla **TT07**.

I forni collegati sono tutti elettrici, si tratta di emissione necessaria ad estrarre l'aria calda e consentire un miglior raffreddamento del forno. Nei forni non vengono inseriti pezzi contaminate da sostanze chimiche.

Per quanto riguarda lo spostamento del **TS7** riportiamo in allegato 2 la planimetria e confermiamo che verranno collegate al **TS7** nuovo tutte le vasche collegate all'impianto attuale più la vasca di cromatura aggiuntiva.

I seguenti Punti di emission sono stati dismessi:

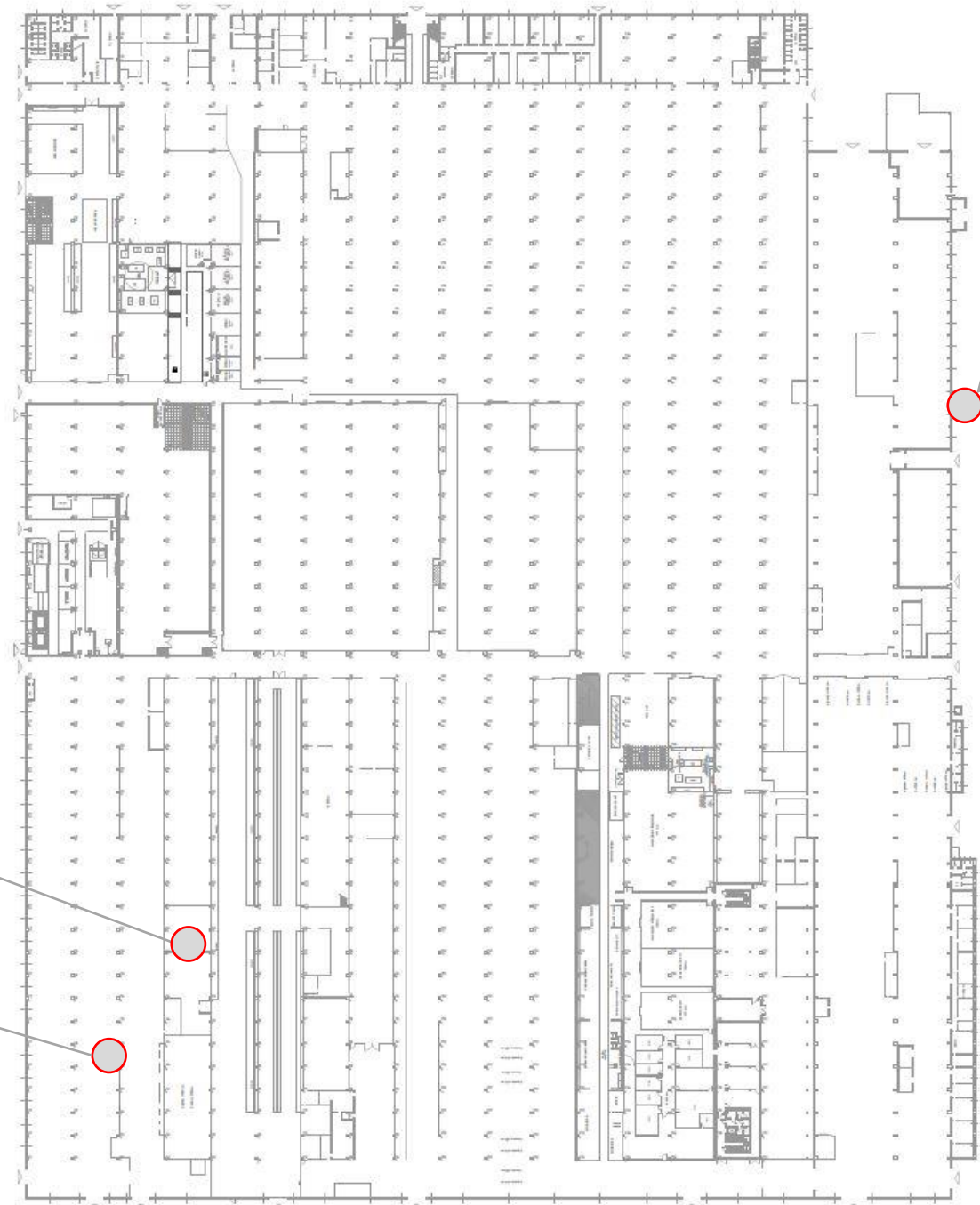
A5; IT24; IT25; LAV6; LAV14; MU13; MU16; MU20; SC10; SC11; SC18; SC19; SC27; SC28; SC47; SC51; SC65; SC70; SC71; SC79; TT12; VT1; VT3; VT4

**Legenda:**

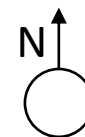
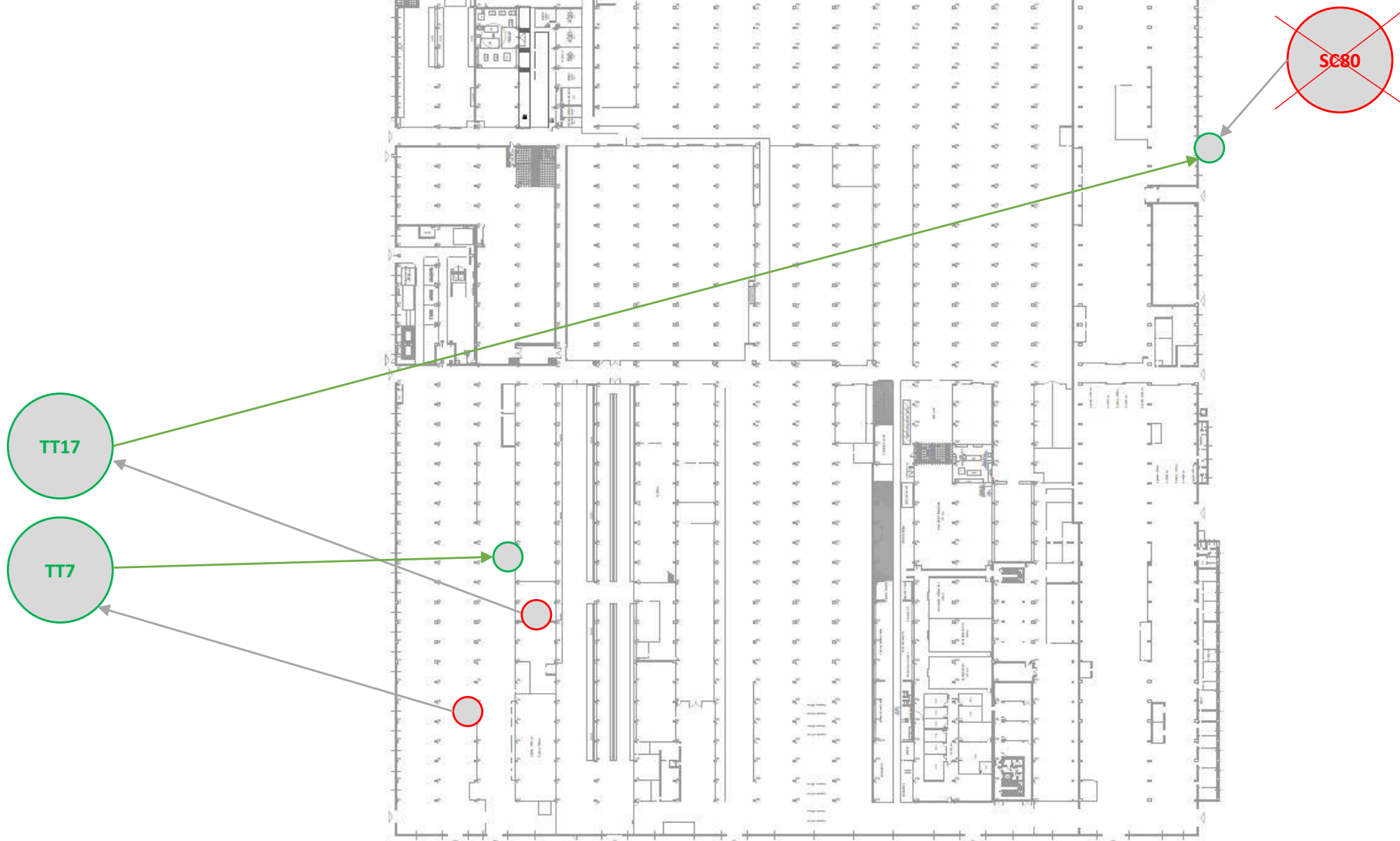
**TT17**

**TT7**



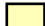
**SC80**



**Legenda:**

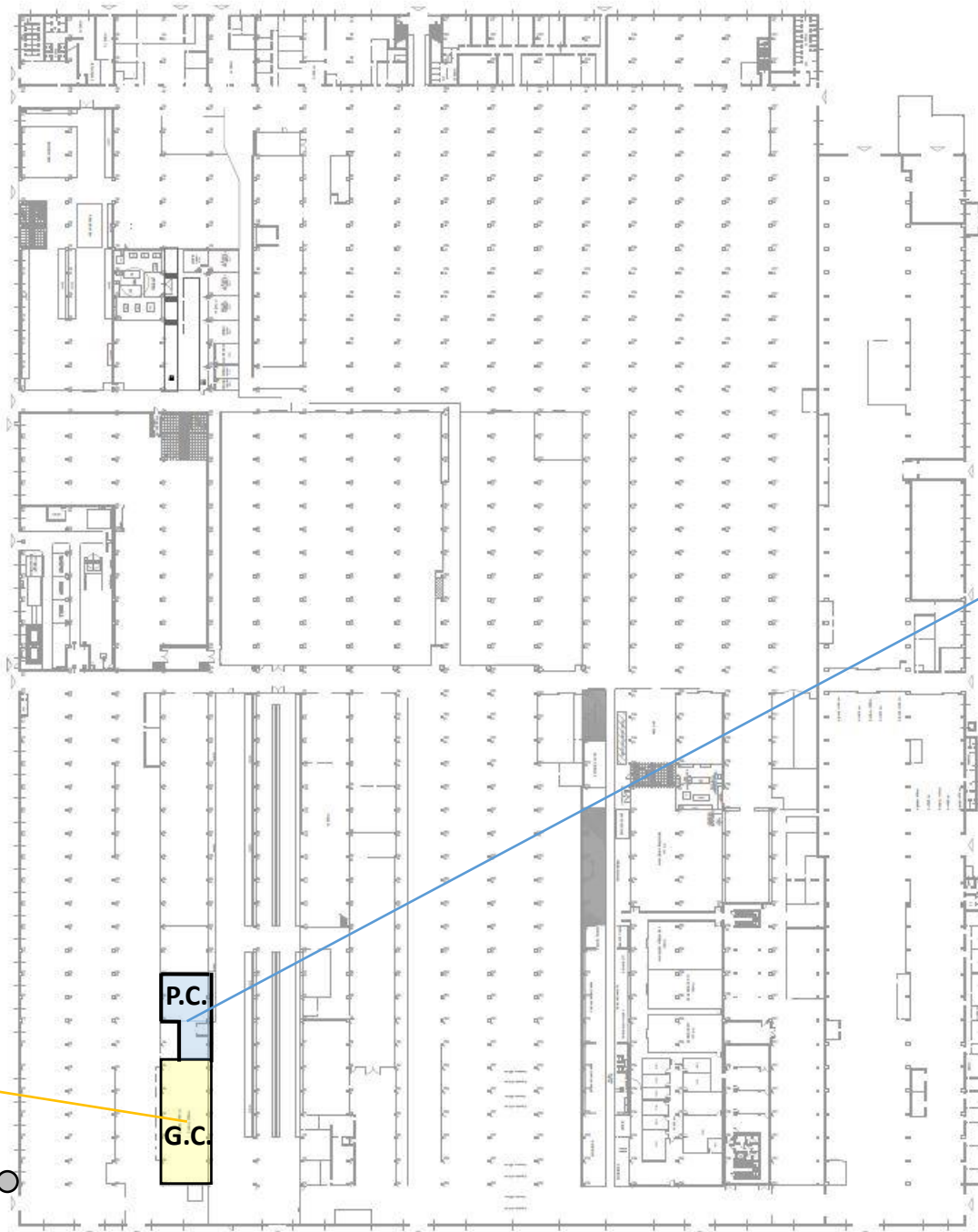


**Legenda:**

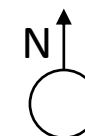
-  Vecchio TS7
-  Area Cromatura Piccoli Calibri (P.C.)
-  Area Cromatura Grandi Calibri (G.C.)

| IMPIANTO       | VASCA           | N° TANK | LITRI |
|----------------|-----------------|---------|-------|
| CROMAT. GRANDE | ELETTROPULITURA | 1       |       |
| CROMAT. GRANDE | LAVAGGIO FREDDO | 2       |       |
| CROMAT. GRANDE | CROMAT. INT.    | 3       |       |
| CROMAT. GRANDE | VASCA SERVIZIO  | 4       |       |
| CROMAT. GRANDE | CROMAT. EXT     | 5       |       |
| CROMAT. GRANDE | LAVAGGIO CALDO  | 6       |       |
| CROMAT. GRANDE | LAVAGGIO FREDDO | 7       |       |
| CROMAT. GRANDE | SCROMATURA      | 8       |       |
| CROMAT. GRANDE | LAVAGGIO FREDDO | 9       |       |
| CROMAT. GRANDE | PIOMBATURA      | 10      |       |

TS7 



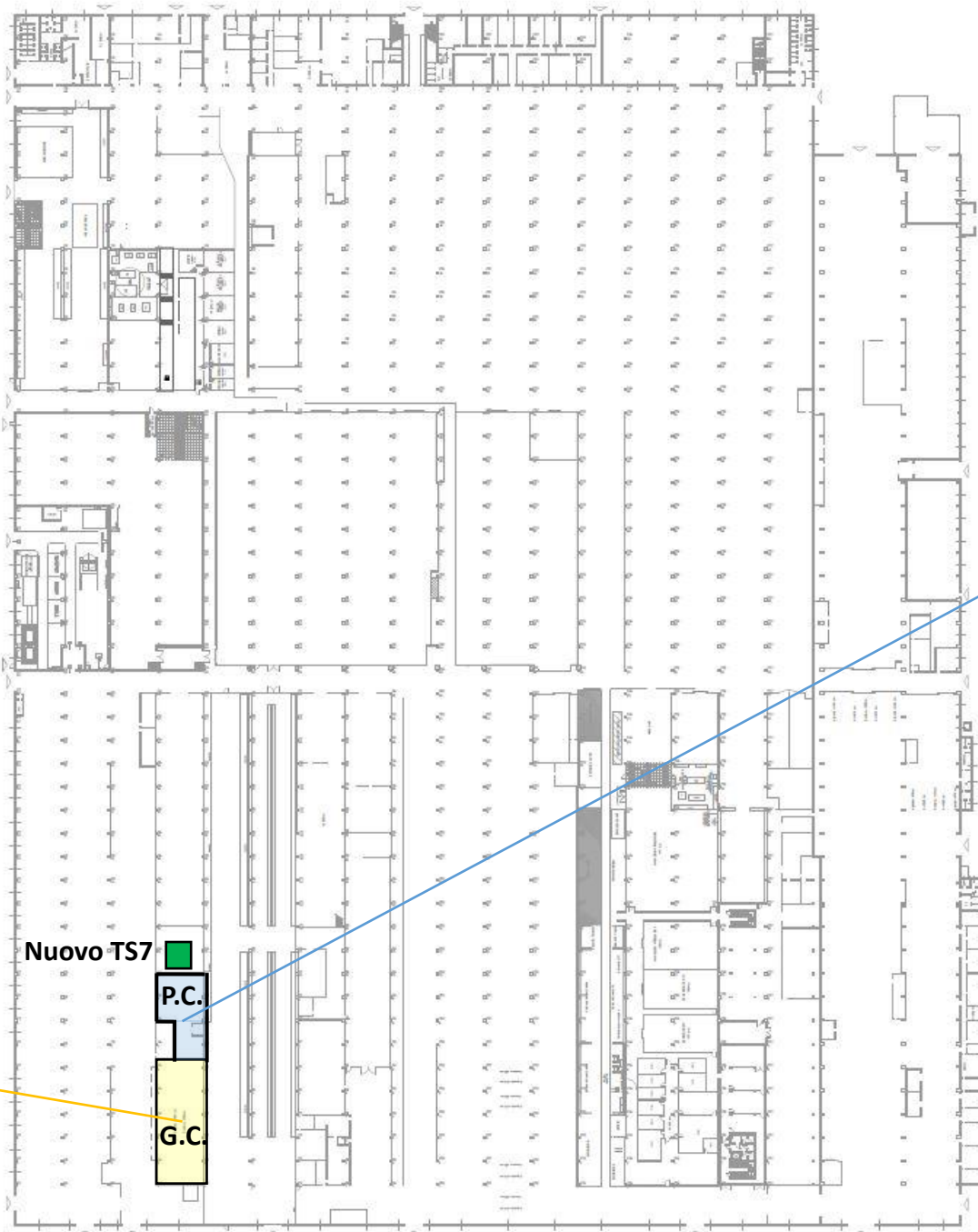
| IMPIANTO        | VASCA           | N° TANK | LITRI |
|-----------------|-----------------|---------|-------|
| CROMAT. PICCOLO | ELETTROPULITURA | 1       |       |
| CROMAT. PICCOLO | LAVAGGIO FREDDO | 2       |       |
| CROMAT. PICCOLO | CROMAT. INT.    | 3       |       |
| CROMAT. PICCOLO | CROMAT. EXT     | 4       |       |
| CROMAT. PICCOLO | LAVAGGIO CALDO  | 5       |       |
| CROMAT. PICCOLO | SCROMATURA      | 6       |       |





**Legenda:**

- Nuovo TS7
- Area Cromatura Piccoli Calibri
- Area Cromatura Grandi Calibri



| IMPIANTO        | VASCA           | N° TANK | LITRI |
|-----------------|-----------------|---------|-------|
| CROMAT. PICCOLO | ELETTROPULITURA | 1       |       |
| CROMAT. PICCOLO | LAVAGGIO FREDDO | 2       |       |
| CROMAT. PICCOLO | CROMAT. INT.    | 3       |       |
| CROMAT. PICCOLO | CROMAT. EXT.    | 4       |       |
| CROMAT. PICCOLO | LAVAGGIO CALDO  | 5       |       |
| CROMAT. PICCOLO | SCROMATURA      | 6       |       |

| IMPIANTO       | VASCA           | N° TANK      | LITRI |
|----------------|-----------------|--------------|-------|
| CROMAT. GRANDE | ELETTROPULITURA | 1            |       |
| CROMAT. GRANDE | LAVAGGIO FREDDO | 2            |       |
| CROMAT. GRANDE | CROMAT. INT.    | 3            |       |
| CROMAT. GRANDE | VASCA SERVIZIO  | 4            |       |
| CROMAT. GRANDE | CROMAT. EXT.    | 5            |       |
| CROMAT. GRANDE | CROMAT. INT.    | Da assegnare |       |
| CROMAT. GRANDE | LAVAGGIO CALDO  | 6            |       |
| CROMAT. GRANDE | LAVAGGIO FREDDO | 7            |       |
| CROMAT. GRANDE | SCROMATURA      | 8            |       |
| CROMAT. GRANDE | LAVAGGIO FREDDO | 9            |       |
| CROMAT. GRANDE | PIOMBATURA      | 10           |       |

