

Allegato II

Idromorfologia delle stazioni di monitoraggio e caratterizzazione della comunità ittica ed astacicola

ZSC IT1342907 MONTE ANTESSIO - CHIUSOLA

CARATTERIZZAZIONE DELLA FAUNA ITTICA TRIBUTARIO DESTRO ADELANO - STAZIONE 01



Figura 1 e 2 – Tributario destro Adelano, in località “Chiusola”, nei pressi di SP1 e Centro Sportivo Equestre “Il Corsiero Italiano” ASD, vista del tratto campionato.

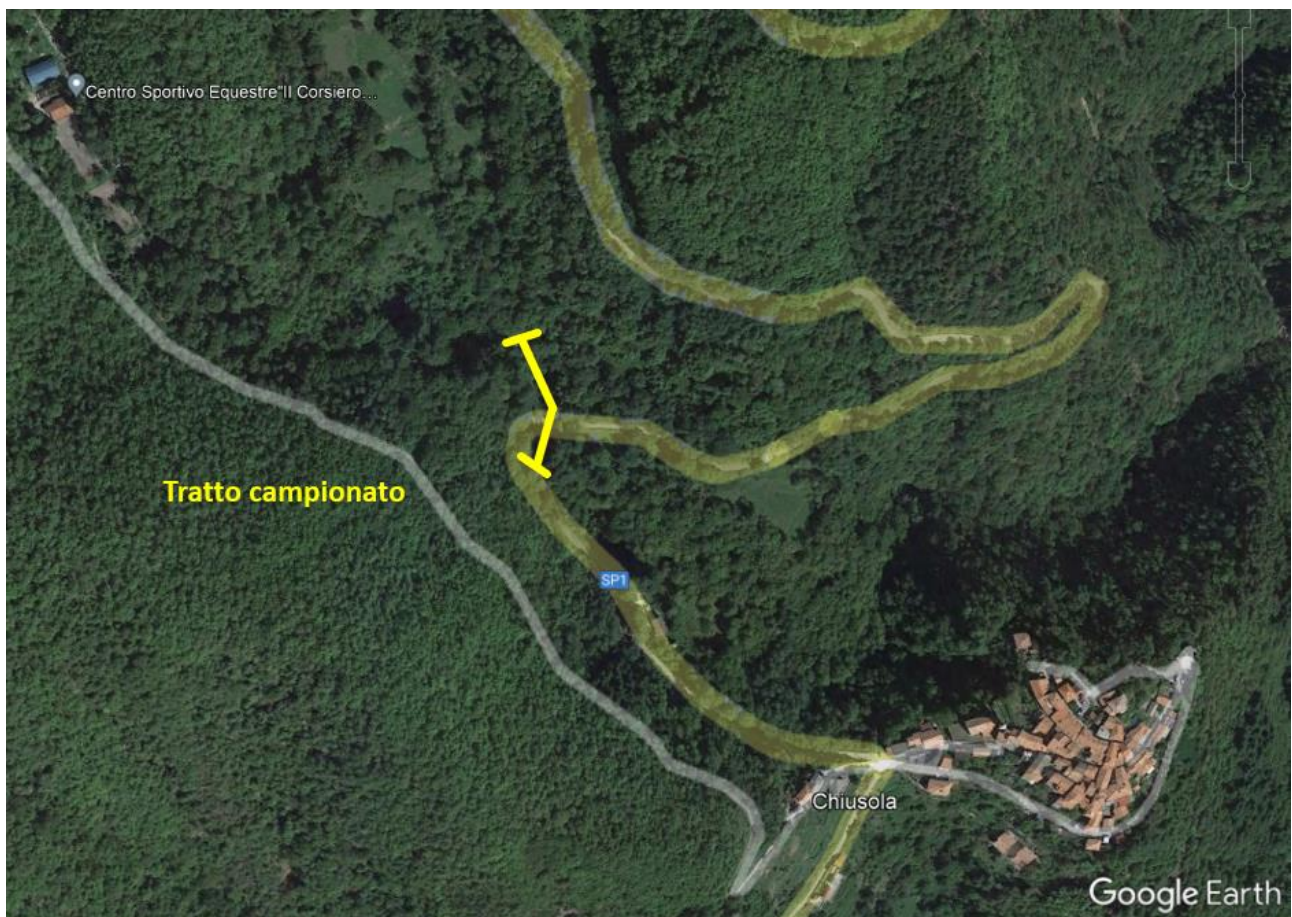


Figura 3 - Collocazione della stazione 01 sul tributario destro Adelano (Google Earth).

Tabella 1 - Stazione 01 tributario destro Adelano: principali caratteristiche idromorfologiche	
Corso d'acqua: Tributario destro Adelano	
Regione: Liguria	Provincia: La Spezia Comune: Sesta Godano
Località: Castagnola, ponte SP41	
Coordinate UTM: punto di monte 9°41'56.08"E - 44°20'24.07"N punto di valle 9°41'56.05"E - 44°20'21.53"N	
Altitudine (m): 610	
Giorno: 11-05-2023 Ora: 10,35	
Tratto campionato (m): 80	
Larghezza media (m): 5	
Larghezza massima (m): 11	
Superficie (m ²): 400	
Profondità media (cm): 40	
Profondità massima (cm): 150	
Macroambienti dominanti (%): raschio 40, piana 0 e buca 60.	
Substrati presenti (%): massi e roccia 55, sassi 30, ciottoli 10, ghiaia 5.	
Omogeneità: 0	
Antropizzazione: 1 (ponte)	
Velocità corrente: 3	
Ombreggiatura: 4	
Torbidità: 0	
Zone di rifugio: 4	
T°C H2O: 10,1 T°C aria: 16,6 Conducibilità: 165 µs/cm	
Vegetazione riparia (%): 90	
Vegetazione acquatica (%): 0	
Peryphiton (%): 30	

Nella seguente tabella vengono riportate le specie ittiche ed astacicole rilevati durante le indagini.

Nome comune	Specie	Direttiva Habitat 92/43/CEE	IUCN Red List	N esemplari	la	Codice campioni Fish Bank
Astacofauna						
Gambero di fiume ¹	<i>Austropotamobius pallipes</i>	All. II	EN A2ce	8	2a	206 – 212 ²
Ittiofauna						
Trota med. x trota fario	<i>Salmo ghigii</i> x <i>Salmo trutta</i>	-	-	>100	3a	213 – 222 ³

¹: Attualmente concentrato sotto il ponte, in torrente con acqua fredda;
²: I campioni 206,207,209 e 211 sono da individui maschi, i campioni 210 e 212 da individui femmina e il campione 208 da una femmina con 56 uova;
³: Gli individui dei campioni 216 e 219 mostrano un fenotipo AT, quelli dei campioni 213 e 214 un fenotipo ME e i restanti 215,217,218,220 e 222 un fenotipo ibrido ME-AT; l'individuo per malformazione pinna dorsale si presume provenga dal vicino centro ittiogenico "Chiusola – La Spezia" per la tutela della trota mediterranea autoctona nel bacino del Vara.

Assenza di anfi

Presenti rispettivamente a monte di 55 m e 120 m una presa superficiale a uso industriale non in esercizio e una presa superficiale a uso piscicoltura-irrigazione aree attrezzate sportive e aree verde pubblico in esercizio. Informazione proveniente dal Geoportale Liguria.

Presente 110 m a monte anche il Centro Sportivo Equestre "Il Corsiero Italiano" ASD.

CARATTERIZZAZIONE DELLA FAUNA ITTICA RIO FOSSO DEL MONTE - STAZIONE 02



Figura 4 e 5 – Rio Fosso del Monte, in località “Villaggio del Rastrello”, confine Est ZSC e Toscana



Figura 6 - Collocazione della stazione 02 sul Rio Fosso del Monte

Tabella 2 - Stazione 02 Rio Fosso del Monte: principali caratteristiche idromorfologiche		
Corso d'acqua: Rio Fosso del Monte		
Regione: Liguria	Provincia: La Spezia	Comune: Sesta Godano
Località: Villaggio del Rastrello, confine Est ZSC e Toscana		
Coordinate GPS: punto di monte 9°43'38.07"E - 44°19'50.74"N punto di valle 9°43'35.67"E - 44°19'50.17"N		
Altitudine (m): 1005		
Giorno: 23-02-2023	Ora: 12,40	
Tratto campionato (m): 60		
Larghezza media (m): 1		
Larghezza massima (m): 2		
Superficie (m ²): 60		
Profondità media (cm): 10		
Profondità massima (cm): 40		
Macroambienti dominanti (%): raschio 50, piana 10 e buca 40.		
Substrati presenti (%): massi e roccia 30, sassi 25, ciottoli 20, ghiaia 15.		
Omogeneità: 0		
Antropizzazione: 1		
Velocità corrente: 2		
Ombreggiatura: 5		
Torbidità: 0		
Zone di rifugio: 3		
T°C H2O: 12,4	T°C aria: 12,7	Conducibilità: 817
Vegetazione riparia (%): 100		
Vegetazione acquatica (%): 0		
Peryphiton (%): 20		

Nella seguente tabella vengono riportate le specie rilevate durante le indagini.

Nome comune	Specie	Direttiva Habitat 92/43/CEE	IUCN Red List	N esemplari	la	Codice campioni Fish Bank
Ittiofauna						
-	-	-	-	-	-	-
Astacofauna						
-	-	-	-	-	-	-

Assenza di astacofauna e di ittiofauna.

Presenza di larve di *Salamandra salamandra*.

L'area protetta a Ovest di via Frandalini non è accessibile per area privata circondata da recinto spinato (figure 7 e 8 seguenti).



Figura 7 e 8 – Inaccessibilità ZSC oltre via Frandalini.

Torino, 28 marzo 2023

L'Istituto Dott. Stefano Bovero
n. iscrizione Albo Nazionale dei Biologi: AA_040798



E-Mail: stefano.bovero@gmx.us
