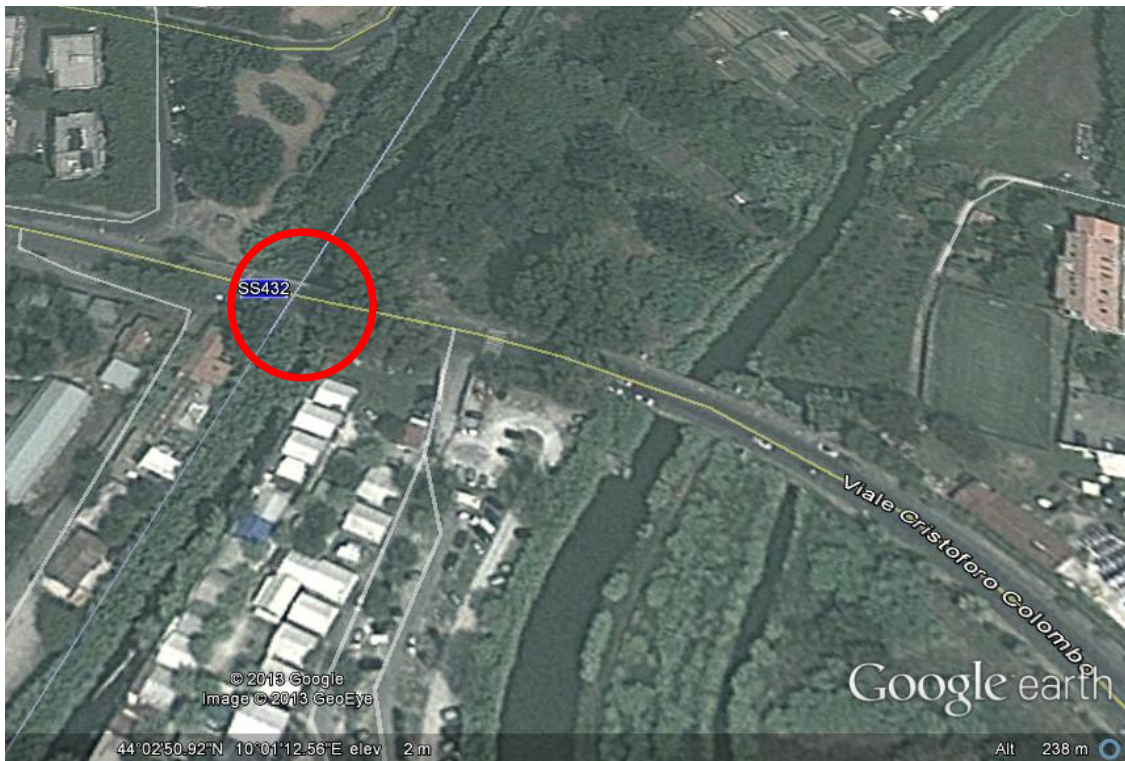


## RELAZIONE ILLUSTRATIVA

Il progetto di cui questa relazione è parte integrante riguarda la realizzazione di un ponte provvisorio sul torrente Parmignola, lungo la S.P. n°432 “Della Bocca Di Magra” in loc. Marinella nel comune di Sarzana.



Il torrente Parmignola, in corrispondenza del ponte posto al confine tra Liguria e Toscana, nello scorso mese di novembre ha esondato in due occasioni provocando ingenti danni all’abitato con interruzione e conseguenti disagi al traffico veicolare.

Alla luce di quanto sopra, considerato che tuttora permane il rischio di nuove esondazioni, la Regione Toscana ha finanziato il rifacimento del ponte in oggetto, e il Comune di Carrara, Ente attuatore, ha incarico di provvedere.

In ragione di quanto descritto, la Regione Liguria, per il tramite della Provincia della Spezia, si è assunta l'onere di realizzare un ponte provvisorio, tale da scongiurare per quanto possibile, i disagi causati dall'interruzione della viabilità sia pedonale che veicolare causati dalla demolizione dell'esistente ponte e fino alla realizzazione del nuovo viadotto.

Il ponte provvisorio che si andrà a montare, avrà una luce di mt. 24,40 e una altezza, misurata nel punto più alto, pari a mt 4,10 quindi ben superiore al ponte attualmente in essere, garantendo quindi un'area di deflusso nettamente maggiore rispetto all'attuale ponte.

Il ponte, così come descritto, verrà completamente rimosso a fine lavori di costruzione del nuovo viadotto, ripristinando quindi le condizioni ante intervento.

Il presente progetto studia nello specifico:

- La realizzazione di un cordolo di appoggio in c.a. fondato su pali sull'argine lato Sarzana;
- La posa di geoblocchi in cls per la realizzazione della spalla di appoggio lato Carrara;

- La realizzazione di solette in cls armato a ripartizione dei carichi della spalla in geoblocchi;
- La realizzazione delle relative rampe di accesso, al ponte provvisorio che si andrà di seguito a posare, ( lato Sarzana e lato Carrara).

### **RELAZIONE TECNICA**

Al fine di risolvere le criticità causate dalla demolizione dell'attuale ponte e fino alla realizzazione del nuovo viadotto, nel tratto in oggetto della S.P. n° 432 "Della Bocca Di Magra" meglio evidenziate nella relazione illustrativa, sono stati previsti alcuni interventi necessari alla posa in opera di un ponte provvisorio e finalizzati a ridurre i disagi al traffico veicolare e a quello pedonale/turistico.

A tal proposito è stata prevista:

- la realizzazione di una trave in c.a. fondata su pali, quale spalla di appoggio del ponte provvisorio, lato Sarzana;
- la realizzazione di una soletta di appoggio dei geoblocchi formanti la spalla di appoggio lato Carrara;
- Il trasporto e la posa in opera dei geoblocchi necessari alla realizzazione della spalla lato Carrara;

- la realizzazione di una soletta in c.a. di ripartizione dei carichi trasmessi dal ponte alla spalla di appoggio lato Carrara;
- la realizzazione delle rampe di accesso al ponte provvisorio lato Sarzana e lato Carrara;
- l'asfaltatura delle suindicate rampe.

L'area che si utilizzerà per realizzare gli interventi, si sviluppa per la totalità all'interno di aree di proprietà provinciale e/o pubblica sul lato La Spezia e su aree messe a disposizione dal Comune di Carrara sulla sponda lato Toscana, aree per le quali non sarà necessario avviare le procedure espropriative.

### **QUADRO ECONOMICO E FINANZIARIO**

Lavori a base d' Appalto	39.956,71
(di cui €uro 799,85 per oneri della sicurezza)	
Importo Totale dell'Appalto	39.956,71
IVA 21%	8.390,91
<b>TOTALE COMPLESSIVO</b>	<b>48.347,62</b>
	=====

Incentivo la Progettazione (ex atr. 18 L. 109/94 e.s.m) € 799,13

La Spezia lì marzo 2013

Il Progettista

*Geom. Fabrizio Brunetti*

Il R.U.P.

*Ing. Giotto Mancini*