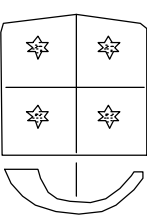


LEGENDA

- FASCIA A*
- FASCIA B*
- FASCIA C*



REGIONE LIGURIA
PROVINCIA DELLA SPEZIA

PIANO DI BACINO STRALCIO
SUL RISCHIO IDROGEOLOGICO
(ai sensi D.L.180/98 e successive modif./integr. L.267/98, D.L. 132/99, L.226/99)

Caratteristiche idrauliche e geologiche del territorio - Valutazione del rischio idraulico e geomorfologico

AREE AMBITO 20

(C. Fossamastra, T. Vecchia Dorgia, T. Nuova Dorgia, F. Cappelletto, C. Lagora
e Bacini minori comune di Spezia, Lerici e Portovenere)

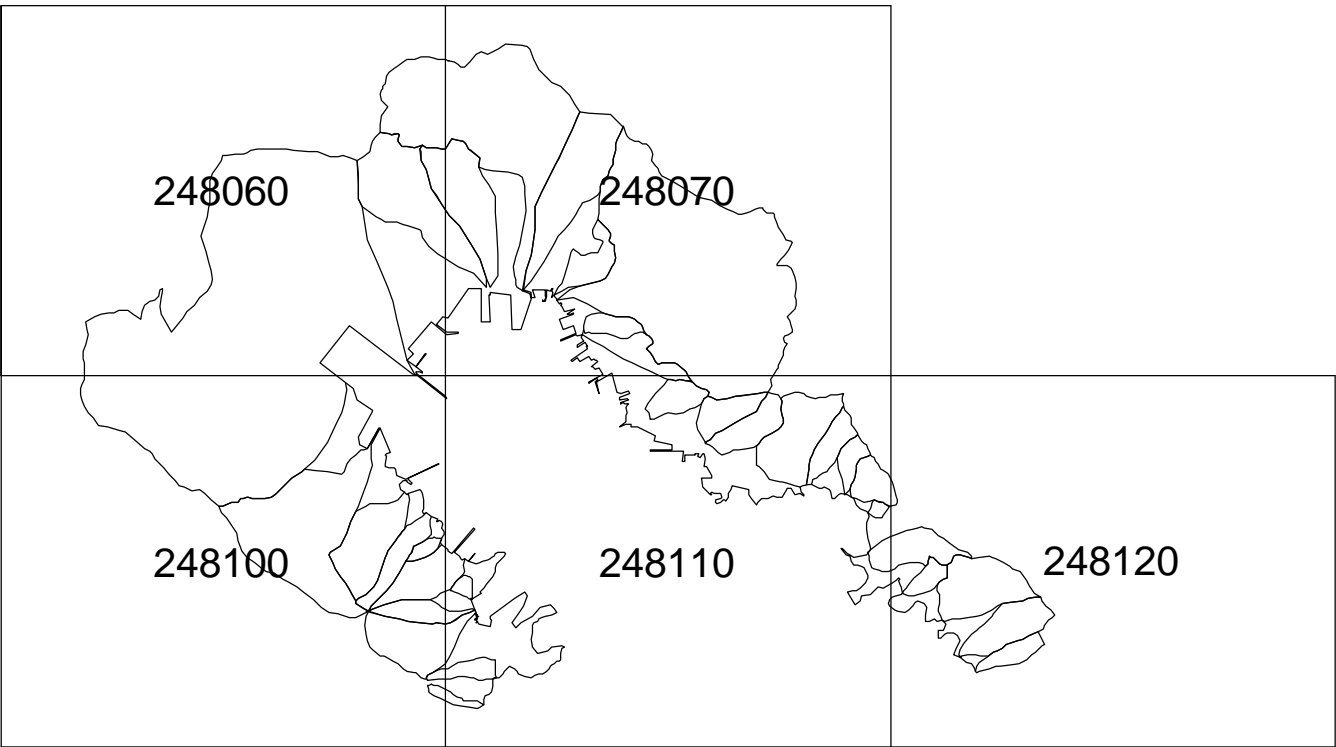


TAVOLA 14 - Fasce inondabili
Fosso di Pagliari - Canale Fossamastra - Fosso Melara

SCALA 1:5.000

Genova, Gennaio 2002
Redatto da:
Studio Associato di Ingegneria Ing. P. Misurale - Ing. D. Rocca

Collaboratori:
Dott. Ing. E. Cirri
Ing. M. Ivaldi Cherchi