

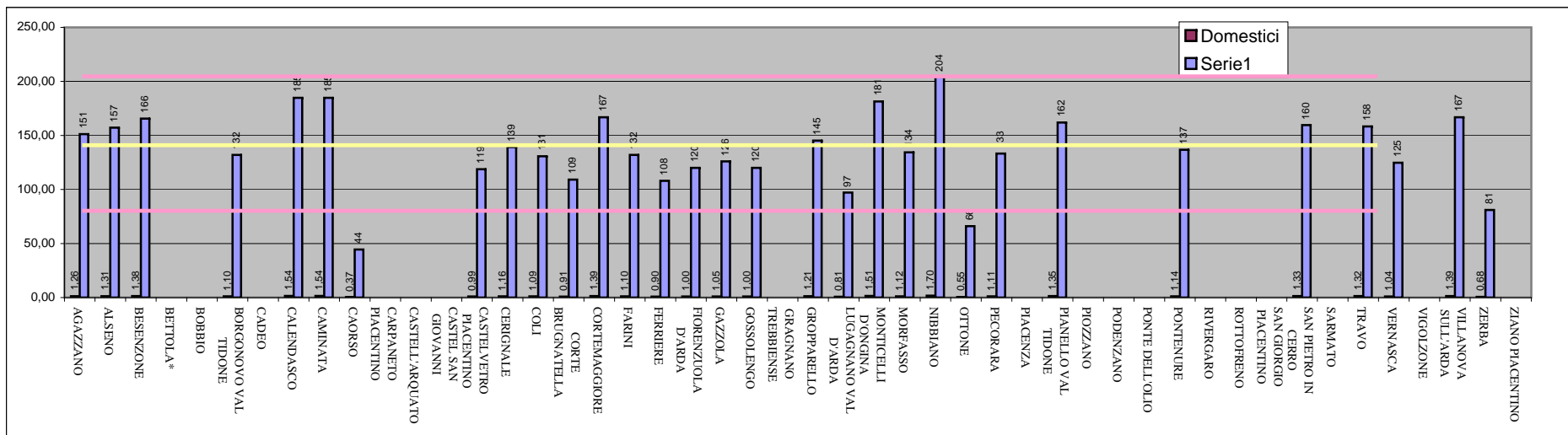
Comune	abitanti	Domestici	Casa di 120 mq 2009	Casa di 120 mq 2003
AGAZZANO	2.034	1,26	151	144
ALSENO	4.830	1,31	157	132
BESENZONE	983	1,38	166	138
BETTOLA*	3.131			
BOBBIO	3.725			124
BORGONOVO VAL TIDONE	7.377	1,10	132	154
CADEO	5.917			138
CALENDASCO	2.436	1,54	185	183
CAMINATA	315	1,54	185	168
CAORSO	4.843	0,37	44	79
CARPANETO PIACENTINO	7.403			
CASTELL'ARQUATO	4.683			
CASTEL SAN GIOVANNI	13.341			
CASTELVETRO PIACENTINO	5.395	0,99	119	96
CERIGNALE	179	1,16	139	92
COLI	1.029	1,09	131	94
CORTE BRUGNATELLA	730	0,91	109	109
CORTEMAGGIORE	4.458	1,39	167	118
FARINI	1.589	1,10	132	91
FERRIERE	1.684	0,90	108	80
FIORENZUOLA D'ARDA	14.470	1,00	120	120
GAZZOLA	1.966	1,05	126	126
GOSSOLENGO	4.820	1,00	120	162
GRAGNANO TREBBIENSE	4.172			176
GROPPARELLO	2.371	1,21	145	102
LUGAGNANO VAL D'ARDA	4.298	0,81	97	
MONTICELLI D'ONGINA	5.419	1,51	181	
MORFASSO	1.208	1,12	134	
NIBBIANO	2.372	1,70	204	
OTTONE	613	0,55	66	
PECORARA	824	1,11	133	
PIACENZA	100.286			
PIANELLO VAL TIDONE	2.284	1,35	162	
PIOZZANO	694			
PODENZANO	8.652			
PONTE DELL'OLIO	4.943			
PONTENURE	5.964	1,14	137	
RIVERGARO	6.551			
ROTOFRENO	10.865			
SAN GIORGIO PIACENTINO	5.742			
SAN PIETRO IN CERRO	958	1,33	160	
SARMATO	2.815			
TRAVO	2.051	1,32	158	

VERNASCA	2.356	1,04
VIGOLZONE	4.145	
VILLANOVA SULL'ARDA	1.907	1,39
ZERBA	106	0,68
ZIANO PIACENTINO	2.679	

125

167

81



	151,2	152,2
Media	136,34564	Media
Errore standard	6,515049856	Errore standard
Mediana	133,8	Mediana
Moda	132	Moda
Deviazione standard	35,68439769	Deviazione standard
Varianza campionaria	1273,376239	Varianza campionaria
Curtosi	0,557140871	Curtosi
Asimmetria	-0,532145176	Asimmetria
Intervallo	159,6	Intervallo
Minimo	44,4	Minimo
Massimo	204	Massimo
Somma	4090,3692	Somma
Conteggio	30	Conteggio
Più piccolo(44)	#NUM!	Più piccolo(44)

TIA-TARSU UTENZE NON DOMEST: TARIFFA €/mq

			Categorie D.P.R. 158/99																														
COMUNI	Abitanti	2009	Anno																														
			1	2	3	4	5	6	7	8	9	10	11	12	13	14	15	16	17	18	19	20	21	22	23	24	25	26	27	28	29	30	
AGAZZANO	2.034	Tarsu	0,93	2,12	1,76	1,76	3,54	1,76	3,54	3,54	1,11	1,11	2,94	2,94	3,54	3,54				2,12	2,12	2,12	2,12	2,12	3,54	3,54	3,54	3,54	3,54	3,54			3,54
ALSENO	4.830	Tarsu	0,36	4,64	2,69	1,10			3,17	3,17	3,17	0,82	0,82	3,32	5,38	3,17	3,17	3,17			3,32	2,65	2,65	2,65	2,65	2,65	3,39	3,39	3,39	3,39	3,39		3,39
BESENZONE	983	Tarsu	1,76	1,76	1,76	1,76			1,76	2,48	2,48	1,76		1,76	1,76	1,76	1,76			1,76	1,76	1,76	1,76	1,76	2,80	2,80	2,80	2,80	2,80	2,80			
BETTOLA*	3.131	Tarsu																															
BOBBIO	3.725	Tariffa	0,86			1,62	1,05	0,85	2,50	1,78	2,03		2,22	1,17	1,88	2,37																	
BORGONOVO VAL TIDONE	7.377	Tarsu	0,78	0,65	3,66	3,66		4,10	8,74	8,74			10,19	11,76	4,10	4,10	4,10				3,15	3,15	3,15	0,65	0,65	7,63	7,63	7,63	7,60	7,60	7,60	4,10	
CADEO	5.917	Tariffa	1,48		1,75	1,94							3,20	3,20	3,10	3,74	1,83	3,15	3,25	2,27	2,86	2,02	2,39	12,26		8,71	4,92		15,78		11,47		
CALENDASCO	2.436	Tarsu	0,59	0,59				1,56			1,75	1,75	1,55	1,42	1,55	1,55	1,55			1,70	1,75	1,75	1,75	1,75	2,56	2,50	2,50	2,47	2,47			2,50	
CAMINATA	315	Tarsu	1,21	1,21	1,76	1,21		1,76	1,76	1,76	1,21	1,21	1,76	1,76	1,76	1,76	1,76			1,21	1,76	1,76	1,76	1,76	1,98	1,98	1,98	1,98	1,98	1,98		1,98	
CAORSO	4.843	Tarsu	0,48			0,32					0,54		2,02	2,02	2,91	2,84			0,56	0,56	0,59	0,55	0,58	3,96	3,96	3,79	3,20	3,20	3,20	4,45			
CARPANETO PIACENTINO	7.403	Tariffa	0,79		1,05	1,42		0,90			1,85	1,89	2,69	2,69	2,49	3,12	1,48	2,71	2,64	1,87	2,53	1,25	1,33	10,55	10,55	7,49	4,92		13,57		9,87	3,25	
CASTELL'ARQUATO	4.683	Tariffa	0,89			1,58	1,26	0,88	2,87	1,97	2,06		2,39	2,00	2,14	2,79		2,14	1,90	2,08	1,45	1,77	10,44		7,85	4,47	5,20	17,81		4,47	3,30		
CASTEL SAN GIOVANNI	13.341	Tariffa	1,25	1,04	1,70	2,22	1,44	1,38	4,04	2,88	3,19	3,57	4,32	3,54	3,18	4,13	2,03	5,06	3,26	2,84	3,24	2,38	2,33	15,84	16,55	11,25	7,86	5,89	20,38	7,28	18,22	4,20	
CASTELVETRO PIACENTINO	5.395	Tarsu	0,44	1,10	2,55	0,66	3,60	2,55	3,60	3,60	0,44	0,44	2,55	2,55	2,55	2,55	2,55			1,10	1,10	1,10	1,10	1,10	3,60	3,60	3,60	3,60	3,60	3,60	2,55	1,80	
CERIGNALE	179	Tarsu	1,76	1,76	1,76	1,76	1,76	1,76	1,76	1,76	1,46	1,46	2,59	2,59	1,46	1,46			1,46	1,46	1,46	1,46	1,46	1,46	1,76	1,76	1,76	1,46	1,76		1,76		
COLI	1.029	Tarsu	2,04	1,91	1,91	1,91		1,91	2,18	2,18	2,18	2,18	2,04	2,04	1,91	1,91			1,91	1,91	1,91	1,91	1,91	1,91	1,66	1,66	1,91	1,91	1,91		1,66		
CORTE BRUGNATELLA	730	Tarsu	0,91	0,91	1,16	0,91		1,16	1,16	1,16	0,91	0,91	1,16	1,16	1,16	1,16			1,16	1,16	1,16	1,16	1,16	1,16	1,16	1,16	1,16	1,16	1,16	1,16		1,16	
CORTEMAGGIORE	4.458	Tarsu	0,78	6,37	1,87	2,54		2,64	6,57	6,57	0,78	0,78	7,22	8,97	6,18	6,18			2,21	2,21	2,21	4,88	4,88	6,57	6,57	6,57	6,18	6,18	6,18		6,37		
FARINI	1.589	Tarsu	1,00	1,00	0,80	1,00	1,70	0,80	1,70	1,70	1,30	1,30	1,70	1,70	1,60	1,60			1,00	1,30	1,30	1,30	1,30	2,08	2,08	2,08	2,75	2,60	2,75		2,08		
FERRIERE	1.684	Tarsu	0,90	0,90	0,90	0,90	1,30	0,90	1,30	1,30	1,30	1,30	1,30	1,30	1,30	1,30			0,90	0,90	0,90	0,90	0,90	1,30	1,30	1,30	1,30	1,30	1,30		1,30		
FIORENZUOLA D'ARDA	14.470	Tarsu	0,50	3,20	1,70	0,70		1,70	4,20	4,20	2,60	2,60	4,80	4,80	3,20	3,20		4,85	2,20	2,20	2,20	2,20	2,20	4,20	4,20	4,20	4,20	4,20	3,25	4,20		6,30	
GAZZOLA	1.966	Tarsu	0,50	0,50	1,50	0,50	2,00	1,50	2,00	2,00	1,00	1,00	3,00	3,00	2,00	2,00			1,80	1,60	1,60	1,60	1,60	3,70	3,70	1,70	1,80	1,70		3,70			
GOSSOLENGO	4.820	Tarsu	1,30	5,65		1,60		2,20	5,65	5,65	1,42	1,42	2,10	2,10	3,10	3,10		1,60	2,05	2,05	2,05	2,05	5,65	5,65	5,65	5,65	5,65	5,65		1,60	5,65		
GRAGNANO TREBBIENSE	4.172	Tariffa	2,16			3,83	2,63	1,91	6,27	4,46	5,08		5,28	3,04	5,16	5,84				4,58	4,93	3,50	4,27	14,12		11,39	6,78	8,01	16,56		6,99		
GROPPARELLO	2.371	Tarsu	0,99	2,34	2,29	2,29		2,29	2,29	2,29	1,96		2,34	2,34	2,39	2,39			2,34	2,34	2,29	2,29	2,29	2,68	2,68	2,68	2,39	2,39	2,39		2,34		
LUGAGNANO VAL D'ARDA	4.298	Tarsu	0,68		1,05	1,40		1,07	4,71	2,57	2,52		4,71	4,71	3,64	4,39		0,78		2,73	2,73	2,21	2,21	7,06	7,06	5,24	4,99	7,06		1,12	5,06		
MONTICELLI D'ONGINA	5.419	Tarsu	0,58	1,27	1,55	0,69		0,69	2,35	1,45	1,19	1,19	1,71	1,72	2,18	2,18			2,36	1,55	1,55	1,55	1,55	4,66	4,44	4,44	4,66	4,66	4,66		4,66	1,27	
MORFASSO	1.208	Tarsu	0,68	1,80	0,95	2,22	2,74	0,95	2,74	2,74	0,77	0,77	3,12	3,12	1,80	1,80			3,12	0,95	0,95	0,95	0,95	2,74	2,74	2,74	2,74	2,74	2,74		2,74		
NIBBIANO	2.372	Tarsu	0,95	2,10		3,00		2,45	3,00	3,00	3,00		3,65	3,65	3,65	3,65			3,65	3,00	3,00	3,00	3,00	4,00	4,00	4,00	4,00	4,00	4,00		2,10		
OTTONE	613	Tarsu	0,83		0,83	0,83		0,83	0,83	0,83			0,83	0,83	0,83	0,83			0,83	0,83	0,83	0,83	0,83	0,83	0,83	0,83	0,83	0,83	0,83		0,83		
PECORARA	824	Tarsu						1,83	1,83			1,51	1,51	1,83	1,83				1,28	1,28	1,28	1,28	1,28	1,83	1,83	1,83	1,83	1,83	1,83		1,83		
PIACENZA	100.286	Tariffa	1,53	1,39	1,88	1,41		1,40		3,52	5,56	5,56	4,24	5,34	4,58	5,31	2,70	5,78	4,81	3,36	4,08	3,33	2,21	18,11	18,12	16,54	11,90		23,30		22,50	5,53	
PIANELLO VAL TIDONE	2.284	Tarsu	1,04	5,64	2,43	4,51	5,08	2,43	5,08	5,08	1,04	1,04	8,20	8,20	6,07	6,07		6,71	6,07	2,43	2,43	2,43	6,07	6,07	6,07	6,07	6,07	6,07	7,29	6,07	10,33	6,07	
PIOZZANO	694	Tariffa	0,23			0,38	0,29	0,20	0,59	0,42	0,48		0,54	0,28	0,48	0,71				0,48	0,55	0,41	0,49	2,58		2,00	1,11	1,01	4,04		0,66		
PODENZANO	8.652	Tariffa	0,64	0,51	1,28	1,40	0,75	1,24	2,26	1,72	1,88	1,83	2,22	2,22	2,70	2,87		1,13	2,13	2,16	2,16	1,74	1,34	1,61	7,21	7,18	6,29	4,40	3,30	8,54	3,17	7,55	2,16
PONTE DELL'OLIO	4.943	Tariffa	1,02			2,02	1,39	1,19	3,49	2,43	2,66		2,76	1,61	3,07	3,87				2,87	2,54	2,52	1,92	13,37		12,01	6,58	7,21			3,70		
PONTENURE	5.964	Tarsu	0,64	0,64	1,79	0,28		1,79	1,97	1,97	0,64	0,64	1,45	1,45	1,79	1,79			1,45	1,61	1,61	1,61	2,67	2,67	2,67	2,67	2,67	2,67	2,67		2,67		
RIVERGARO	6.551	Tariffa	1,42		2,12	2,83	2,26	1,82	4,42	4,43		4,72	4,72	5,00	6,39		5,00	3,87	3,67	3,87		3,86	14,63		14,04	9,81				9,81	6,78		
ROTTOFRENO	10.865	Tariffa	1,20	0,99	1,51	2,24	1,39	1,16	3,88	2,77	3,06		3,96	3,40	3,28	3,97	1,95	3,91	3,50	2,53	3,41	1,77	2,23	16,82		11,73	7,25	5,66	21,21	7,01	14,23	4,03	
SAN GIORGIO PIACENTINO	5.742	Tariffa	0,99		1,01			0,76	2,60	1,83	2,04		2,11	3,15	2,38	2,87	1,26	3,01	2,17	1,56	1,94	1,34	1,56	10,50	12,16	8,52	6,22		11,27		11,71		
SAN PIETRO IN CERRO	958	Tarsu	1,19		0,79	1,19		0,79	1,69	1,69			1,84	1,84	1,69	1,69			1,69	1,69	1,69	1,69	1,84	1,84	1,84	1,84	1,69	1,69	1,69		1,84		
SARMATO	2.815	Tariffa	1,04			1,85	1,27	1,09	3,36	2,19	2,19		2,86	2,86	2,81	3,83				2,22	2,62	1,69	2,07	12,22		9,18	5,85	6,59			3,39		
TRAVO	2.051	Tarsu	0,36		1,32	1,32		1,32	2,64	2,64	1,32	1,32	3,84	3,84	3,12	3,12			3,84	1,92	1,92	1,92	1,92	3,84	3,84	3,84	3,84	3,84	3,84		3,84		
VERNASCA	2.356	Tarsu	0,45	2,69	1,80	0,40	2,69	1,80	2,69	2,69	0,57	0,57	2,69	2,69	1,80	1,80			2,69	1,80	1,80	1,80	1,80	2,84	2,84	2,84	1,80	1,80	1,80		2,84		
VIGOLZONE	4.145	Tariffa	1,53			3,03	1,86	2,48																									

TIA-TARSU UTENZE DOMESTICHE

COMUNI	Anno 2009	N° COMPONENTI NUCLEO FAMILIARE																							
		1				2				3				4				5				≥6			
		ka	kb	Q.F. (€/mq)	Q.V. (€/anno)	ka	kb	Q.F. (€/mq)	Q.V. (€/anno)	ka	kb	Q.F. (€/mq)	Q.V. (€/anno)	ka	kb	Q.F. (€/mq)	Q.V. (€/anno)	ka	kb	Q.F. (€/mq)	Q.V. (€/anno)	ka	kb	Q.F. (€/mq)	Q.V. (€/anno)
AGAZZANO	Tarsu			1,26				1,26					1,26							1,26					1,26
ALSENO	Tarsu			1,31				1,31					1,31							1,31					1,31
BESENZONE	Tarsu			1,38				1,38					1,38							1,38					1,38
BETTOLA*	Tarsu																								
BOBBIO	Tariffa	0,84	1,00	0,35	56,54	0,98	1,80	0,41	101,77	1,08	2,00	0,45	113,08	1,16	2,20	0,48	124,39	1,24	2,90	0,52	163,96	1,30	3,40	0,54	192,23
BORGONOVO VAL TIDONE	Tarsu			1,10				1,57					1,57							1,57					1,57
CADEO	Tariffa	0,80	0,80	0,37	60,19	0,94	1,60	0,44	120,38	1,05	2,00	0,49	150,48	1,14	2,20	0,53	165,53	1,23	2,90	0,57	218,20	1,30	3,40	0,60	255,81
CALENDASCO	Tarsu			1,54				1,54					1,54							1,54					1,54
CAMINATA	Tarsu			1,54				1,54					1,54							1,54					1,54
CAORSO	Tarsu			0,37	4,62			0,37	9,25			0,37	11,57			0,37	15,05			0,37	18,49			0,37	21,41
CARPANETO PIACENTINO	Tariffa	0,80	0,80	0,42	56,75	0,94	1,60	0,49	113,50	1,05	2,00	0,55	141,87	1,14	2,60	0,60	184,43	1,23	3,20	0,64	226,99	1,30	3,70	0,68	262,46
CASTELL'ARQUATO	Tariffa	0,84	1,00	0,29	53,16	0,98	1,60	0,33	85,05	1,08	2,00	0,37	106,31	1,16	2,20	0,39	116,95	1,24	2,90	0,42	154,16	1,30	3,40	0,44	180,73
CASTEL SAN GIOVANNI	Tariffa	0,80	0,80	0,38	53,49	0,94	1,60	0,44	106,99	1,05	1,80	0,50	120,36	1,14	2,20	0,54	147,11	1,23	2,90	0,58	193,92	1,30	3,40	0,61	227,35
CASTELVETRO PIACENTINO	Tarsu			0,99				0,99				0,99			0,99			0,99			0,99			0,99	
CERIGNALE	Tarsu			1,16				1,16				1,16			1,16			1,16			1,16			1,16	
COLI	Tarsu			1,09				1,09				1,09			1,09			1,09			1,09			1,09	
CORTE BRUGNATELLA	Tarsu			0,91				0,91				0,91			0,91			0,91			0,91			0,91	
CORTEMAGGIORE	Tarsu			1,39				1,39				1,39			1,39			1,39			1,39			1,39	
FARINI	Tarsu			1,10				1,10				1,10			1,10			1,10			1,10			1,10	
FERRIERE	Tarsu			0,90				0,90				0,90			0,90			0,90			0,90			0,90	
FIORENZUOLA D'ARDA	Tarsu			1,00				1,00				1,00			1,00			1,00			1,00			1,00	
GAZZOLA	Tarsu			1,05				1,05				1,05			1,05			1,05			1,05			1,05	
GOSSOLENGO	Tarsu			1,00				1,50				1,50			1,50			1,50			1,50			1,50	
GRAGNANO TREBBIENSE	Tariffa	0,84	1,00	0,26	66,31	0,98	1,60	0,31	106,09	1,08	2,00	0,34	132,61	1,16	2,20	0,37	145,87	1,24	2,90	0,39	192,29	1,30	3,40	0,41	225,44
GROPPARELLO	Tarsu			1,21				1,21				1,21			1,21			1,21			1,21			1,21	
LUGAGNANO VAL D'ARDA	Tarsu			0,81				1,16				1,16			1,16			1,16			1,16			1,16	
MONTICELLI D'ONGINA	Tarsu			1,51				1,51				1,51			1,51			1,51			1,51			1,51	
MORFASSO	Tarsu			1,12				1,12				1,12			1,12			1,12			1,12			1,12	
NIBBIANO	Tarsu			1,70				1,70				1,70			1,70			1,70			1,70			1,70	
OTTONE	Tarsu			0,55				0,55				0,55			0,55			0,55			0,55			0,55	
PECORARA	Tarsu			1,11				1,11				1,11			1,11			1,11			1,11			1,11	
PIACENZA	Tariffa	0,80	0,65	0,69	33,99	0,94	1,60	0,81	83,66	1,05	2,00	0,91	104,57	1,14	2,20	0,99	115,03	1,23	2,90	1,06	151,63	1,30	3,40	1,12	177,77
PIANELLO VAL TIDONE	Tarsu			1,35				1,35				1,35			1,35			1,35			1,35			1,35	
PIOZZANO	Tariffa	0,84	1,00	0,30	46,29	0,98	1,60	0,35	74,07	1,08	2,00	0,39	92,58	1,16	2,20	0,42	101,84	1,24	2,90	0,45	134,25	1,30	3,70	0,47	171,28
PODENZANO	Tariffa	0,80	1,00	0,19	34,85	0,94	1,60	0,22	55,75	1,05	2,00	0,25	69,69	1,14	2,20	0,27	76,66	1,23	2,90	0,29	101,05	1,30	3,40	0,31	118,48
PONTE DELL'OLIO	Tariffa	0,84	0,80	0,45	49,52	0,98	1,60	0,52	99,04	1,08	1,80	0,57	111,42	1,16	2,20	0,62	136,19	1,24	2,90	0,66	179,52	1,30	3,40	0,69	210,47
PONTENURE	Tarsu			1,14				1,14				1,14			1,14			1,14			1,14			1,14	
RIVERGARO	Tariffa	0,80	1,00	0,32	69,48	0,94	1,80	0,38	125,06	1,05	2,15	0,42	149,37	1,14	2,20	0,46	152,85	1,23	2,90	0,49	201,48	1,30	3,40	0,52	236,22
ROTOFRENO	Tariffa	0,80	1,00	0,44	70,50	0,94	1,60	0,52	112,79	1,05	2,00	0,58	140,99	1,14	2,20	0,63	155,09	1,23	2,90	0,68	204,44	1,30	3,40	0,71	239,69
SAN GIORGIO PIACENTINO	Tariffa	0,80	1,00	0,24	67,09	0,94	1,60	0,28	107,34	1,05	2,00	0,31	134,18	1,14	2,60	0,34	174,43	1,23	3,20	0,36	214,68	1,30	3,70	0,39	248,22
SAN PIETRO IN CERRO	Tarsu			1,33				1,33				1,33			1,33			1,33			1,33			1,33	
SARMATO	Tariffa	0,84	0,80	0,19	45,38	0,98	1,60	0,22	90,76	1,08	1,80	0,24	102,11	1,16	2,20	0,26	124,80	1,24	2,90	0,28	164,51	1,30	3,40	0,29	192,87
TRAVO	Tarsu			1,32				1,32				1,32			1,32			1,32			1,32			1,32	
VERNASCA	Tarsu			1,04				1,04				1,04			1,04			1,04			1,04			1,04	
VIGOLZONE	Tariffa	0,84	0,80	0,27	47,59	0,98	1,60	0,32	95,18	1,08	2,00	0,35	118,97	1,16	2,20	0,38	130,87	1,24	2,90	0,40	172,51	1,30	3,40	0,42	202,26
VILLANOVA SULL'ARDA	Tarsu			1,39				1,39				1,39			1,39			1,39			1,39			1,39	
ZERBA	Tarsu			0,68				0,75				0,75			0,75			0,75			0,75			0,75	
ZIANO PIACENTINO	Tariffa	0,84	0,80	0,30	54,94	0,98	1,60	0,35	109,87	1,08	2,00	0,39	137,34	1,16	2,60	0,41	178,55	1,24	3,20	0,44	219,75	1,30	3,70	0,46	254,08

*In delibera sono riportati dei coefficienti e non dei valori in euro

% Copertura Costi 2009

Comuni	Residenti 2008	Copertura al 1999	Copertura 2009	TARSU	Tariffa	Obbligati al passaggio dal
Agazzano	2.034		100,00%	X		2008
Alseno	4.830		92,05%	X		2008
Besenzone	983		81,64%	X		2008
Bettola	3.131		85,51%	X		2008
Bobbio	3.725		100,00%		X	-
Borgonovo Val Tidone	7.377	85%	100,00%	X		2007
Cadeo	5.917	90%	100,00%		X	-
Calendasco	2.436		*100,00%	X		2008
Caminata	315		*77,85%	X		2008
Caorso	4.843		52,08%	X		2008
Carpaneto Piacentino	7.403	90%	100,00%		X	-
Castell'Arquato	4.683		100,00%		X	-
Castel San Giovanni	13.341	59%	100,00%		X	-
Castelvetro Piacentino	5.395		96,99%	X		2007
Cerignale	179		91,61%	X		2008
Coli	1.029		100,00%	X		2008
Corte Brugnatella	730		91,73%	X		2008
Cortemaggiore	4.458		81,10%	X		2008
Farini	1.589		99,47%	X		2008
Ferriere	1.684		100,00%	X		2008
Fiorenzuola d'Arda	14.470	84%	87,81%	X		2007
Gazzola	1.966		92,80%	X		2008
Gossolengo	4.820		99,68%	X		2008
Gragnano Trebbiese	4.172		100,00%		X	-
Gropparello	2.371		86,00%	X		2008
Lugagnano Val d'Arda	4.298		100,00%	X		2008
Monticelli d'Ongina	5.419	99%	99,00%	X		2007
Morfasso	1.208		98,83%	X		2008
Nibbiano	2.372		87,36%	X		2008
Ottone	613		78,00%	X		2008
Pecorara	824		93,34%	X		2008
Piacenza	100.286		100,00%		X	-
Pianello Val Tidone	2.284		98,00%	X		2008
Piozzano	694		100,00%		X	-
Podenzano	8.652	82%	100,00%		X	-
Ponte dell'Olio	4.943		100,00%		X	-
Pontenure	5.964	95%	100,00%	X		2007
Rivergaro	6.551	86%	100,00%		X	-
Rottofreno	10.865	91%	100,00%		X	-
San Giorgio Piacentino	5.742	90%	100,00%		X	-
San Pietro in Cerro	958		67,97%	X		2008
Sarmato	2.815		100,00%		X	2008
Travo	2.051		94,23%	X		2008
Vernasca	2.356		99,88%	X		2008
Vigolzone	4.145		100,00%		X	-
Villanova sull'Arda	1.907		93,59%	X		2008
Zerba	106		100,00%	X		2008
Ziano Piacentino	2.679		100,00%		X	-

Totali	281.613					
Totale a Tarsu	95.000			32		
Totale a Tariffa	186.613				16	
Totale obbligati passaggio al 01/01/2007	38.625					5

*dato 2006